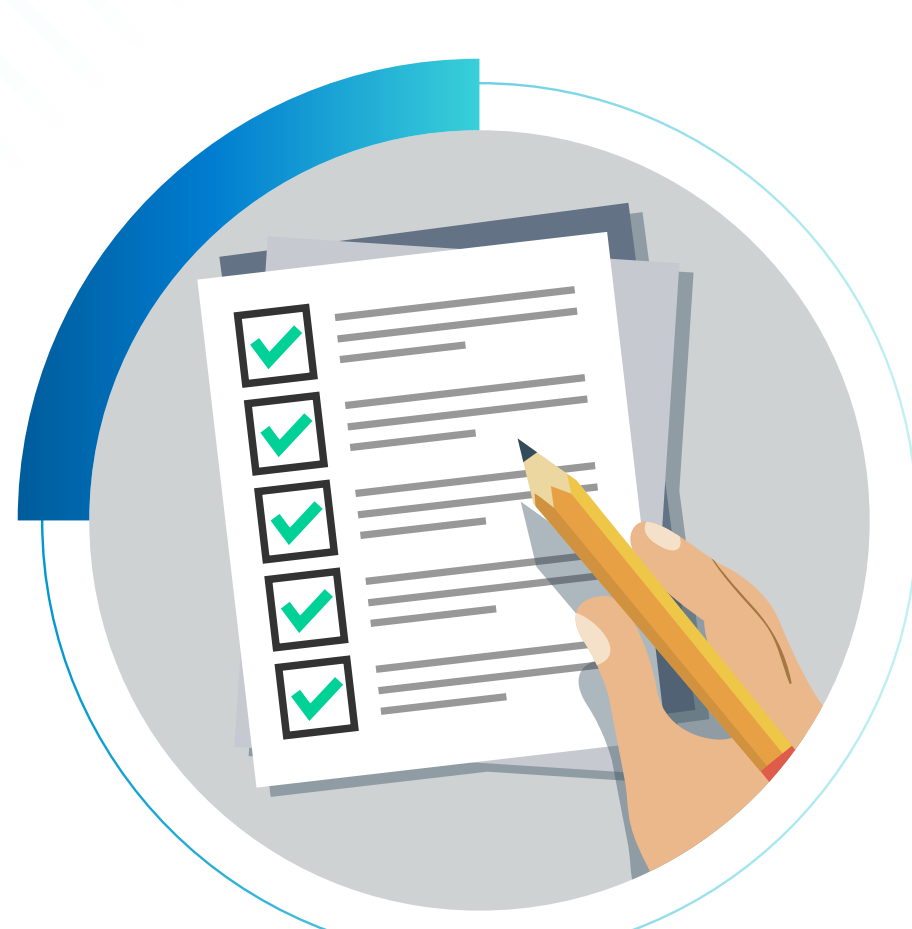


Atención Sociosanitaria a Personas Dependientes en Instituciones Sociales (SSCS0208)



* **Curso totalmente GRATUITO para personas desempleadas**

SÍGUENOS



Contenido y Ocupaciones

Duración: 475 horas.
Modalidad: Presencial.
Fechas y lugar de impartición: *ver dato en web

<http://www.focan.es>



Objetivo:

Atender a personas dependientes en el ámbito sociosanitario en la institución donde se desarrolle su actuación, aplicando las estrategias diseñadas por el equipo interdisciplinar competente y los procedimientos para mantener y mejorar su autonomía personal y sus relaciones con el entorno.

Contenidos:

- **MF1016_2: Apoyo en la organización de intervenciones en el ámbito institucional.**
 - **UF0127:** Apoyo en la recepción y acogida en instituciones de personas dependientes (30 horas).
 - **UF0128:** Apoyo en la organización de actividades para personas dependientes en instituciones (70 horas).
- **MF1017_2: Intervención en la atención higiénico-alimentaria en instituciones (70 horas).**
- **MF1018_2: Intervención en la atención sociosanitaria en instituciones (70 horas).**
- **MF1019_2: Apoyo psicosocial, atención relacional y comunicativa en instituciones.**
 - **UF0129:** Animación social de personas dependientes en instituciones (30 horas).
 - **UF0130:** Mantenimiento y mejora de las actividades diarias de personas dependientes en instituciones (50 horas).
 - **UF0131:** Técnicas de comunicación con personas dependientes en instituciones (50 horas).
- **FCO003: Inserción Laboral, Sensibilización Medioambiental y en Igualdad de Género (10 horas).**
- **FCO006: Establecimiento de objetivos profesionales y plan de acción (15 horas).**
- **MP0029: Módulo de prácticas profesionales no laborales (80 horas).**

Ocupaciones o Puestos de Trabajo Relacionados:

- Cuidador de minusválidos físicos, psíquicos y sensoriales.
- Cuidador de personas dependientes en instituciones.
- Gerocultor.



Requisitos / Titulación

Requisitos:

Para la realización de un Certificado de Profesionalidad (CP) el alumnado deberá cumplir con los requisitos establecidos en el Real Decreto, en función del nivel exigido en el mismo.

Este Certificado de Profesionalidad tiene un **nivel 2 de cualificación**.

[» Ver Requisitos de cada nivel «](#)

Titulación:

Obtendrás el Certificado de Profesionalidad de este curso, titulación oficial valedera en todo el territorio español y ampliamente demandada en el mundo de la empresa. Para obtenerlo deberás:

- Ejecutar un mínimo el 75% de cada módulo formativo que compone el CP.
- Obtener una calificación mínima de apto.
- No superar las 3 faltas al mes sin justificación.



Prácticas

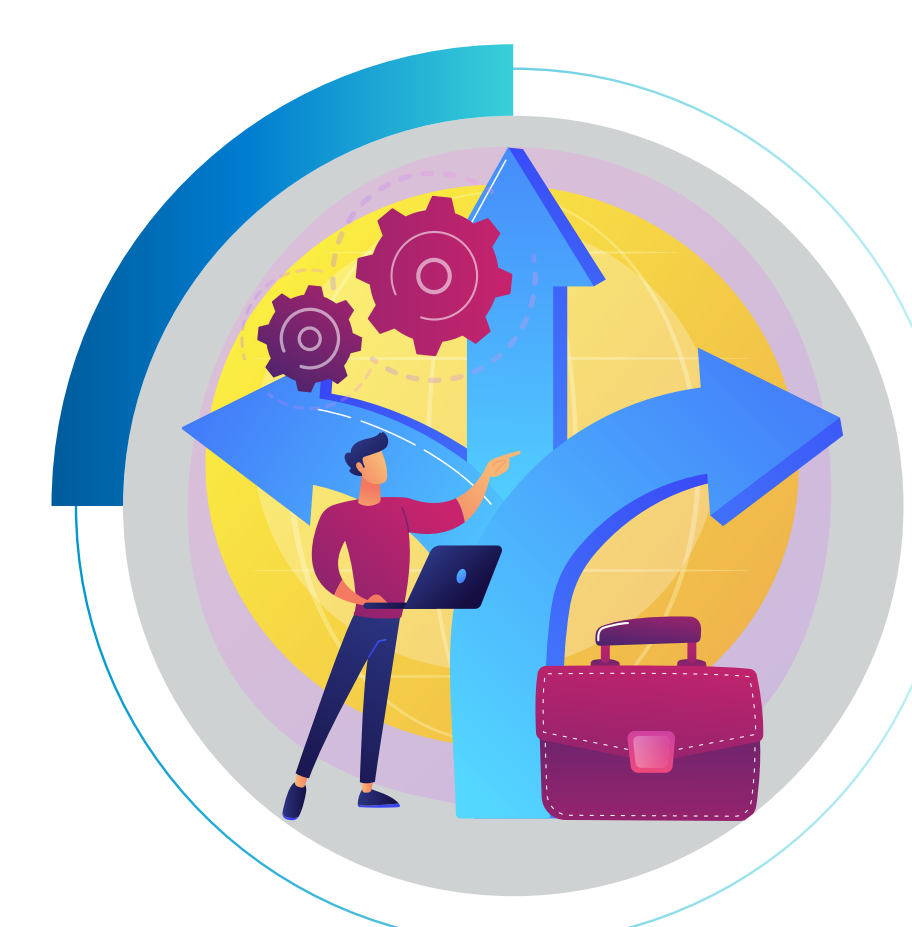
Prácticas en Empresa: 80 horas.

El módulo de prácticas profesionales no laborales, es el medio por el cual el alumnado adquiere una **experiencia real** en una empresa, siendo una vía para la puesta en práctica de los conocimientos teórico-prácticos adquiridos durante el curso.

Este módulo formativo es de **carácter obligatorio** en este Certificado de Profesionalidad y sin cuya superación del mismo no podrás obtener la titulación oficial correspondiente.

Nuestra experiencia nos demuestra que la FCT es la mejor herramienta para tu inserción profesional en el mercado de trabajo, donde empresa y alumno conviven en un periodo de prácticas generando un vínculo primordial para una posterior contratación.

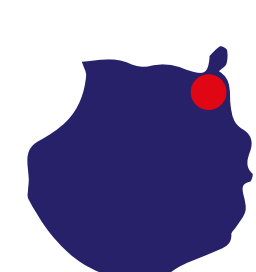
Por ello es quizás el módulo formativo más importante del curso.



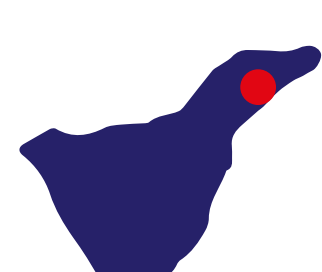
Ventajas y Oportunidades

Ventajas y Oportunidades:

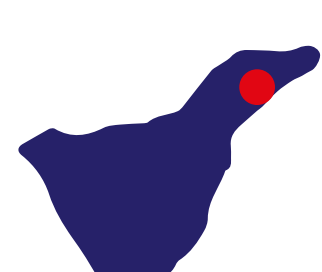
- Curso totalmente práctico con amplias y muy numerosas prácticas de taller, en las mejores instalaciones técnicas de Canarias.
- Inserción y/o Promoción laboral a través de nuestras Agencias de Colocación para la intermediación laboral.
- Becas de Transporte, Conciliación y Manutención si se cumplen los criterios exigibles por la administración.
- Visitas y Charlas de personas y entidades de reconocido prestigio.
- Cercanía, Personalización de Necesidades, Apoyo Educativo/Emocional y Excelente Ambiente Formativo.
- Plataformas de Teleformación Educativas propias, personalizadas y de alta calidad formativa.
- Cuadro Docente, cercano, profesional y amigo.



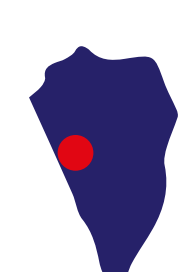
Gran Canaria
928 380 012
grancanaria@institutofocan.es



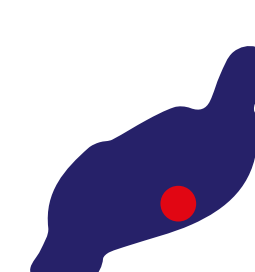
Tenerife1 Santa Cruz
922 286 114
tenerife_sede1@institutofocan.es



Tenerife2 Santa Cruz
922 630 255
tenerife_sede2@institutofocan.es



La Palma
922 462 648
lapalma@institutofocan.es



Lanzarote
828 609 005
lanzarote@institutofocan.es