

# Orientación sociolaboral para inmigrantes (SSCG065PO)



\* **Curso totalmente GRATUITO para personas ocupadas**

SÍGUENOS



## Contenido

**Duración:** 30 horas.

**Modalidad:** Teleformación.

**Fechas y lugar de impartición:** \*ver dato en web

<http://www.>



**Objetivo:**

Identificar las características que diferencian la inserción en el mercado laboral de los inmigrantes y utilizar estrategias específicas para esta inserción.

**Contenidos:**

- **Unidad 1.-** Inmigración y sociedad receptora.
  - Población extranjera.
  - Causas y efectos de las migraciones.
- **Unidad 2.-** Conceptos sobre inmigración y mercado laboral.
  - Necesidades de la población extranjera.
  - Identidad cultural. Multiculturalismo.
  - Mercado laboral e inmigración.
- **Unidad 3.-** Modelos y estrategias de orientación profesional.
  - Estrategias. Intermediación laboral.
  - Modelos y herramientas de orientación.
- **Unidad 4.-** Sensibilización de género y políticas de igualdad.
  - Introducción: trayectoria y contexto general actual sobre la igualdad y a la no discriminación a nivel nacional e internacional.
  - Situación sociolaboral de las mujeres en España.
  - Normativa española en materia de igualdad de oportunidades entre mujeres y hombres:
- **Unidad 5.-** Las políticas de igualdad en las políticas públicas: planes de igualdad de oportunidades entre mujeres y hombres.
  - Modificaciones legislativas (ámbito nacional y leyes de igualdad de CC.AA.).
  - Planes de acción empleo.
  - Las políticas de igualdad en el ámbito sindical.
  - Propuestas para la negociación colectiva.



## Requisitos / Titulación

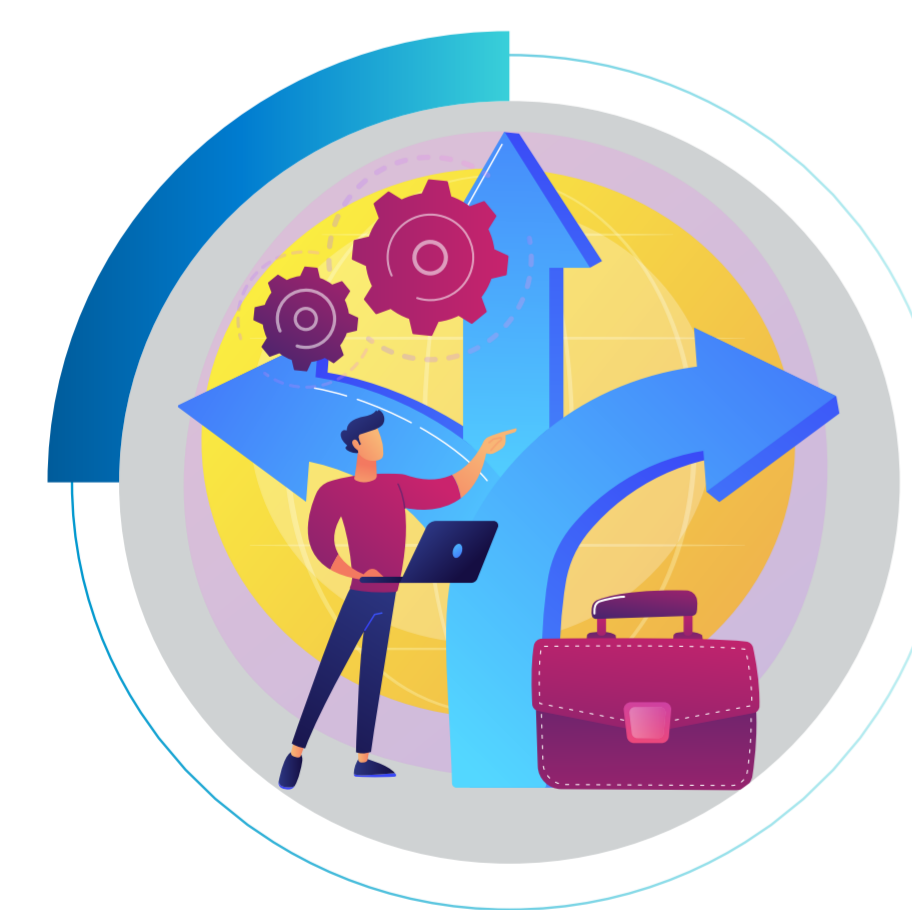
**Requisitos:**

No se requiere nivel académico, pero se deben poseer habilidades básicas de lectura y escritura.

**Titulación:**

Para obtener el **diploma acreditativo**, el alumnado deberá:

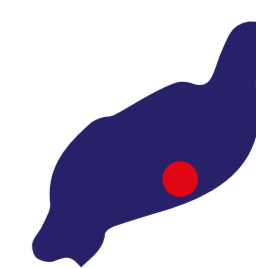
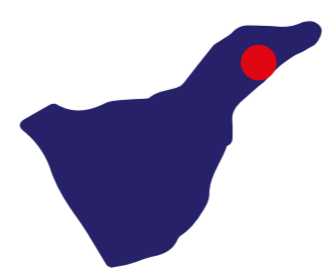
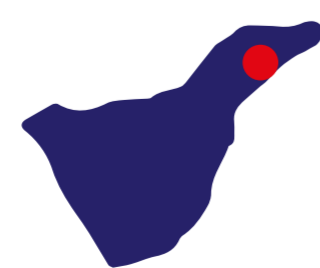
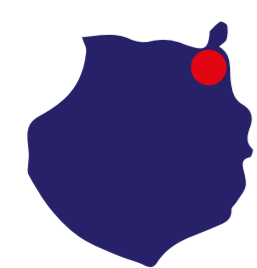
- Ejecutar un mínimo el 75% de cada acción formativa, en caso de modalidad Teleformación o mixta.
- No superar las 3 faltas al mes sin justificación, en caso de modalidad presencial.
- Obtener una calificación mínima de apto.



## Ventajas y Oportunidades

**Ventajas y Oportunidades:**

- Inserción y/o Promoción laboral a través de nuestras Agencias de Colocación para la intermediación laboral.
- Becas de asistencia.
- Cercanía, Personalización de Necesidades, Apoyo Educativo/Emocional y Excelente Ambiente Formativo.
- Plataformas de Teleformación Educativa propias, personalizadas y de alta calidad formativa.
- Cuadro Docente, cercano, profesional y amigo.



**Gran Canaria**  
928 380 012  
grancanaria@institutofocan.es

**Tenerife1 Santa Cruz**  
922 286 114  
tenerife\_sede1@institutofocan.es

**Tenerife2 Santa Cruz**  
922 630 255  
tenerife\_sede2@institutofocan.es

**La Palma**  
922 462 648  
lapalma@institutofocan.es

**Lanzarote**  
828 609 005  
lanzarote@institutofocan.es