

Atención Sociosanitaria a Personas Dependientes con Alzheimer u otras Demencias en Instituciones Sociales (SSCG01)



* **Curso totalmente GRATUITO para personas desempleadas**

SÍGUENOS



Contenido

Duración: 140 horas.

Modalidad: Presencial.

Fechas y lugar de impartición: *ver dato en web

<http://www.>



Objetivo:

Prestar atención sociosanitaria a personas dependientes enfermas de Alzheimer u otras demencias, así como aplicar el protocolo Covid'19 en instituciones sociales.

Contenidos:

- **Módulo 1:** Atención a Personas con Alzheimer y Demencias (60 horas).
- **Módulo 2:** Apoyo en la Terapia Ocupacional de Personas Mayores (30 horas).
- **Módulo 3:** Protocolo Covid'19 para la Atención con Personas Dependientes en Instituciones Sociales (10 horas).
- **FCOO03:** Inserción Laboral, Sensibilización Medioambiental y en Igualdad de Género (10 horas).
- **FCOO06:** Establecimiento de objetivos profesionales y plan de acción (15 horas).
- **FCOA07:** Sensibilización en materia de sostenibilidad (15 horas).



Requisitos / Titulación

Requisitos:

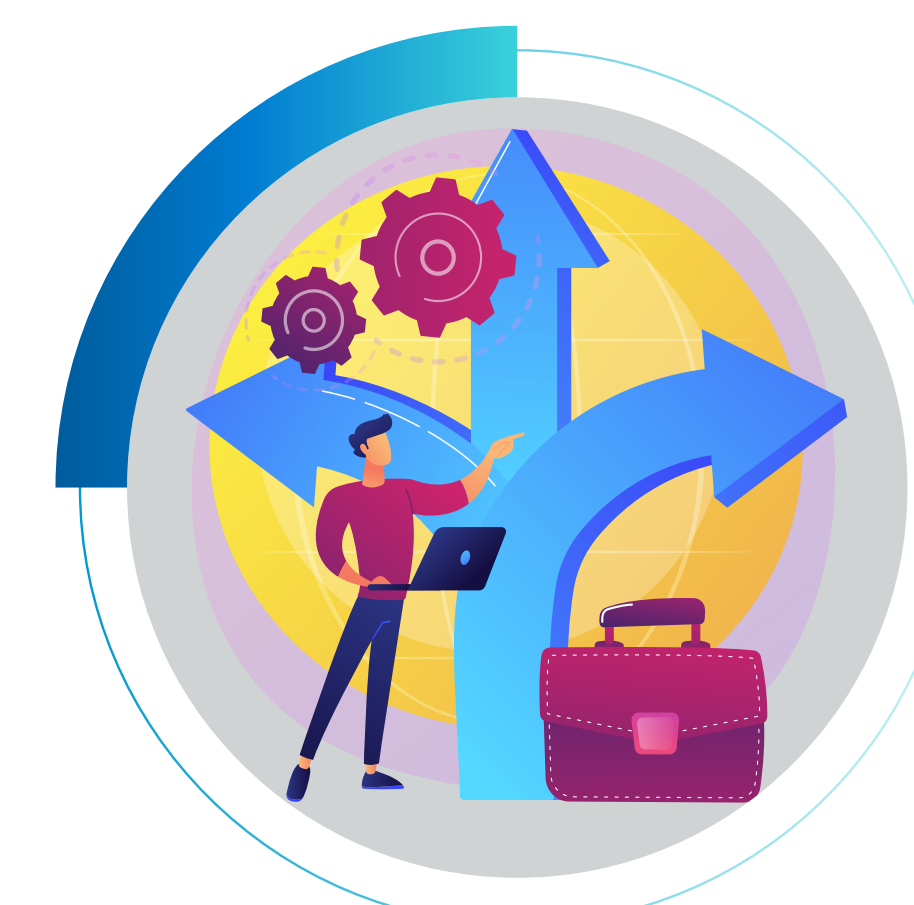
Cumplir como mínimo alguno de los siguientes requisitos:

- Técnico en atención sociosanitaria
- Certificado de profesionalidad Atención sociosanitaria a personas dependientes en instituciones sociales.

Titulación:

Para obtener el **diploma acreditativo del Servicio Canario de Empleo**, el alumnado deberá:

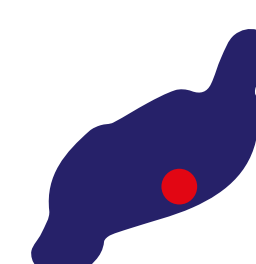
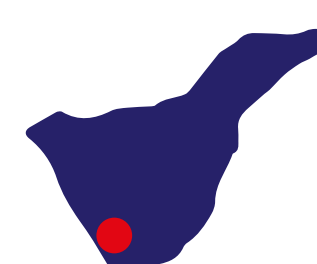
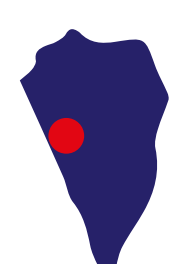
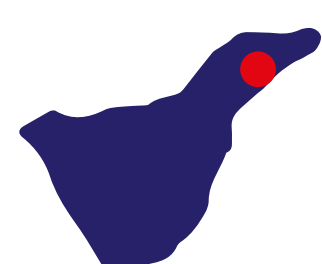
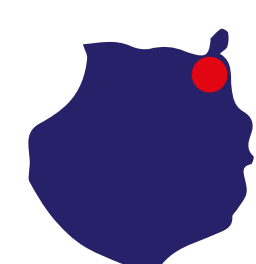
- Ejecutar un mínimo el 75% de cada módulo formativo que compone la acción formativa, en caso de modalidad Teleformación.
- No superar las 3 faltas al mes sin justificación, en caso de modalidad presencial.
- Obtener una calificación mínima de apto.



Ventajas y Oportunidades

Ventajas y Oportunidades:

- Inserción y/o Promoción laboral a través de nuestras Agencias de Colocación para la intermediación laboral.
- Becas de Transporte, Conciliación y Manutención si se cumplen los criterios exigibles por la administración.
- Cercanía, Personalización de Necesidades, Apoyo Educativo/Emocional y Excelente Ambiente Formativo.
- Plataformas de Teleformación Educativas propias, personalizadas y de alta calidad formativa.
- Cuadro Docente, cercano, profesional y amigo.



Gran Canaria
928 380 012
grancanaria@institutofocan.es

Tenerife Santa Cruz
922 286 114
tenerife_santacruz@institutofocan.es

La Palma
922 462 648
lapalma@institutofocan.es

Tenerife Arona
922 630 255
tenerife_arona@institutofocan.es

Lanzarote
828 609 005
lanzarote@institutofocan.es