



Francés A1 (SSCE12)

*** Curso totalmente GRATUITO para personas desempleadas**

SÍGUENOS



Contenido

Duración: 175 horas.

Modalidad: Presencial.

Fechas y lugar de impartición: *ver dato en web

<http://www.>



Objetivo:

Adquirir y desarrollar una competencia comunicativa en francés con un nivel común de referencia A1, usuario básico, nivel acceso, de introducción o descubrimiento (MCERL).

Nivel A1:

Comprender y utilizar expresiones cotidianas de uso muy frecuente así como frases sencillas destinadas a satisfacer necesidades de tipo inmediato.

Presentarse a sí mismo y a otros, pedir y dar información personal básica sobre su domicilio, sus pertenencias y las personas que conoce.

Relacionarse de forma elemental siempre que su interlocutor hable despacio y con claridad y esté dispuesto a cooperar.

Este programa formativo proporcionará a los alumnos la formación y el aprendizaje en lengua francesa necesarios para que puedan presentarse a las pruebas de acreditación oficial del nivel A1 del Marco Común Europeo de Referencia para las Lenguas (MCERL).

Contenidos:

- **A. Competencias Lingüísticas**
 - A.1 Contenidos léxico-semánticos.
 - A.2 Contenidos gramaticales.
 - A.3 Contenidos ortográficos.
 - A.4 Contenidos fonéticos y fonológicos.
- **B. Competencias Sociolingüísticas y Socioculturales**
 - Contenidos sociolingüísticos y socioculturales.
- **C. Competencias Pragmáticas**
 - C.1 Contenidos funcionales.
 - C.2 Contenidos discursivos.
- **FCOO03: Inserción Laboral, Sensibilización Medioambiental y en Igualdad de Género (10 horas).**
- **FCOO06: Establecimiento de objetivos profesionales y plan de acción (15 horas).**



Requisitos / Titulación

Requisitos:

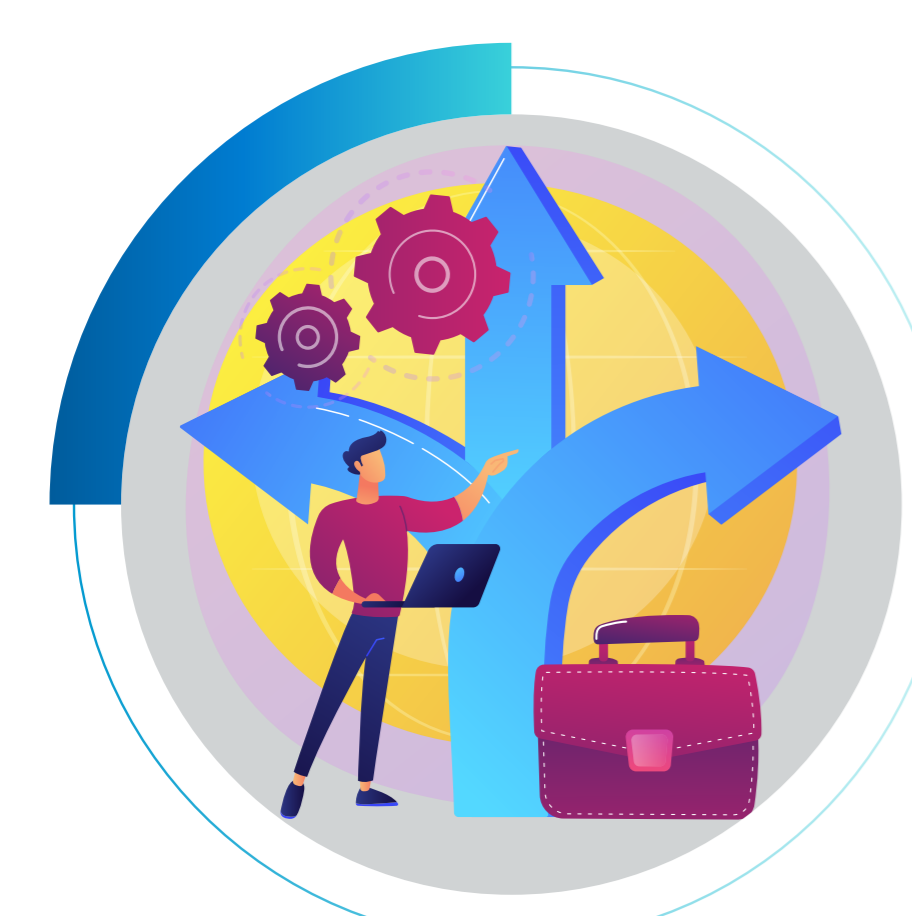
Los participantes deberán cumplir los siguientes requisitos:

- Edad: 16 años cumplidos.
- Nivel académico o de conocimientos generales mínimo: segundo curso de educación secundaria obligatoria (ESO) o nivel equivalente a efectos académicos o profesionales.
- Nivel de conocimiento de la lengua francesa: sin conocimientos previos, principiante absoluto.

Titulación:

Para obtener el **diploma acreditativo del Servicio Canario de Empleo**, el alumnado deberá:

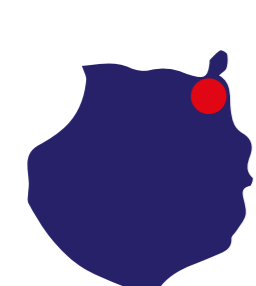
- Ejecutar un mínimo el 75% de cada módulo formativo que compone la acción formativa, en caso de modalidad Teleformación.
- No superar las 3 faltas al mes sin justificación, en caso de modalidad presencial.
- Obtener una calificación mínima de apto.



Ventajas y Oportunidades

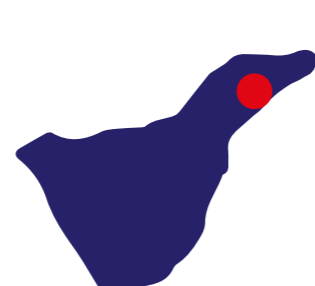
Ventajas y Oportunidades:

- Inserción y/o Promoción laboral a través de nuestras Agencias de Colocación para la intermediación laboral.
- Becas de Transporte, Conciliación y Manutención si se cumplen los criterios exigibles por la administración.
- Cercanía, Personalización de Necesidades, Apoyo Educativo/Emocional y Excelente Ambiente Formativo.
- Plataformas de Teleformación Educativas propias, personalizadas y de alta calidad formativa.
- Cuadro Docente, cercano, profesional y amigo.



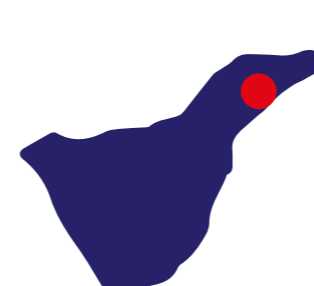
Gran Canaria
928 380 012

grancanaria@institutofocan.es



Tenerife1 Santa Cruz
922 286 114

tenerife_sede1@institutofocan.es



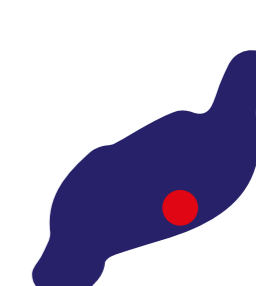
Tenerife2 Santa Cruz
922 630 255

tenerife_sede2@institutofocan.es



La Palma
922 462 648

lapalma@institutofocan.es



Lanzarote
828 609 005

lanzarote@institutofocan.es