

# Formación de formadores en e-learning (SSCE075PO)



\* **Curso totalmente GRATUITO para personas ocupadas**

SÍGUENOS



## Contenido

**Duración:** 120 horas.

**Modalidad:** Teleformación.

**Fechas y lugar de impartición:** \*ver dato en web

<http://www.focan.es>

**Objetivo:**

Aplicar los recursos que ofrece la red como medio para favorecer el aprendizaje en la formación E-Learning.

**Contenidos:**

- **Unidad 1.-** La formación profesional y su organización.
- **Unidad 2.-** Las nuevas tecnologías como herramientas de formación: la formación e-learning.
- **Unidad 3.-** Creación de un curso e-learning: planificación formativa.
- **Unidad 4.-** El papel de la comunicación en entornos virtuales de aprendizaje.
- **Unidad 5.-** La evaluación en entornos virtuales de aprendizaje.
- **Unidad 6.-** Herramientas multimedia. Cómo crear tu propio curso e-learning.



## Requisitos / Titulación

**Requisitos:**

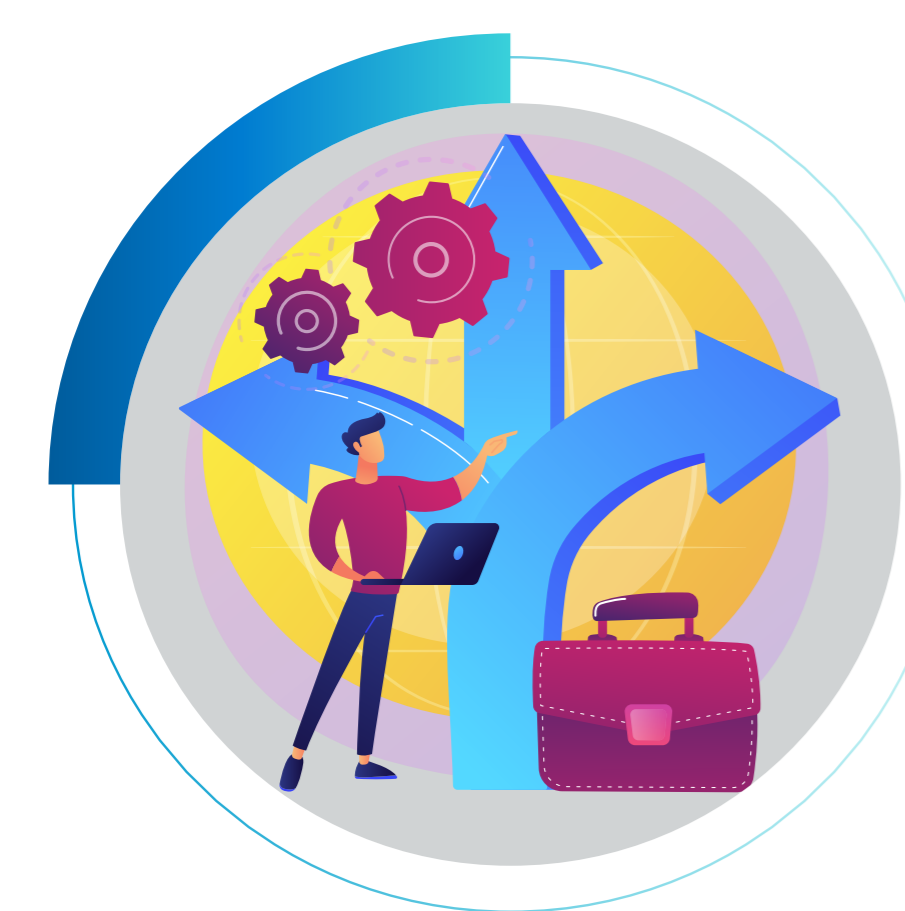
No se requiere nivel académico, pero se deben poseer habilidades básicas de lectura y escritura.

En las modalidades de Teleformación y Mixta es recomendable disponer de competencias digitales básicas.

**Titulación:**

Para obtener el **diploma acreditativo**, el alumnado deberá:

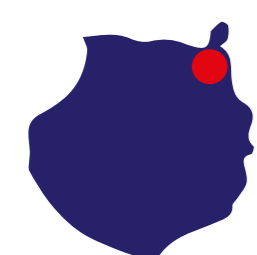
- Ejecutar un mínimo el 75% de cada módulo formativo que compone la acción formativa, en caso de modalidad Teleformación.
- No superar las 3 faltas al mes sin justificación, en caso de modalidad presencial.
- Obtener una calificación mínima de apto.



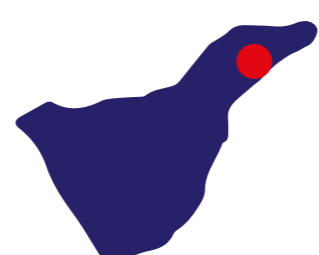
## Ventajas y Oportunidades

**Ventajas y Oportunidades:**

- Inserción y/o Promoción laboral a través de nuestras Agencias de Colocación para la intermediación laboral.
- Becas de Transporte, Conciliación y Manutención si se cumplen los criterios exigibles por la administración.
- Cercanía, Personalización de Necesidades, Apoyo Educativo/Emocional y Excelente Ambiente Formativo.
- Plataformas de Teleformación Educativa propias, personalizadas y de alta calidad formativa.
- Cuadro Docente, cercano, profesional y amigo.



**Gran Canaria**  
928 380 012  
grancanaria@institutofocan.es



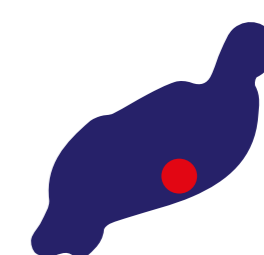
**Tenerife Santa Cruz**  
922 286 114  
tenerife\_santacruz@institutofocan.es



**La Palma**  
922 462 648  
lapalma@institutofocan.es



**Tenerife Arona**  
922 630 255  
tenerife\_arona@institutofocan.es



**Lanzarote**  
828 609 005  
lanzarote@institutofocan.es