

Experto en E-Learning (SSCE071PO)



* **Curso totalmente GRATUITO para personas ocupadas**

SÍGUENOS



Contenido

Duración: 70 horas.

Modalidad: Teleformación.

Fechas y lugar de impartición: *ver dato en web

<http://www.>



Objetivo:

Desarrollar las habilidades necesarias para planificar, diseñar y gestionar cursos virtuales.

Contenidos:

- **Unidad 1.-** Introducción al E-Learning.
- **Unidad 2.-** Elementos que conforman un sistema de E-Learning.
- **Unidad 3.-** Aspectos psicológicos y pedagógicos en los entornos educativos virtuales.
- **Unidad 4.-** Planificación de la formación.
- **Unidad 5.-** La teletutorización.
- **Unidad 6.-** La evaluación de la formación.



Requisitos / Titulación

Requisitos:

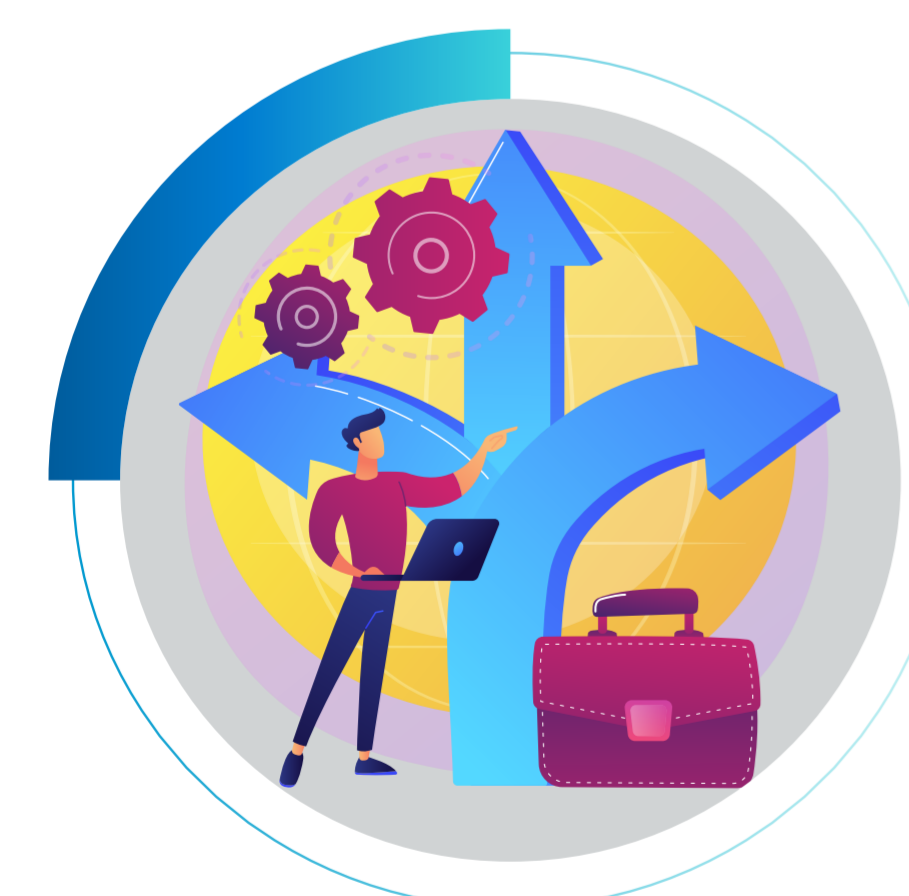
No se requiere nivel académico, pero se deben poseer habilidades básicas de lectura y escritura.

En las modalidades de Teleformación y Mixta es recomendable disponer de competencias digitales básicas.

Titulación:

Para obtener el **diploma acreditativo**, el alumnado deberá:

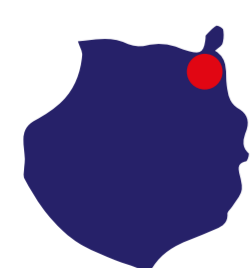
- Ejecutar un mínimo el 75% de cada módulo formativo que compone la acción formativa, en caso de modalidad Teleformación.
- No superar las 3 faltas al mes sin justificación, en caso de modalidad presencial.
- Obtener una calificación mínima de apto.



Ventajas y Oportunidades

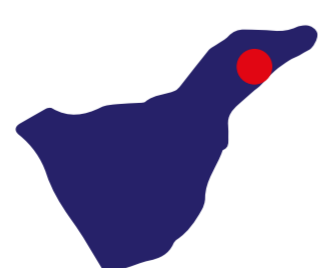
Ventajas y Oportunidades:

- Inserción y/o Promoción laboral a través de nuestras Agencias de Colocación para la intermediación laboral.
- Becas de Transporte, Conciliación y Manutención si se cumplen los criterios exigibles por la administración.
- Cercanía, Personalización de Necesidades, Apoyo Educativo/Emocional y Excelente Ambiente Formativo.
- Plataformas de Teleformación Educativa propias, personalizadas y de alta calidad formativa.
- Cuadro Docente, cercano, profesional y amigo.



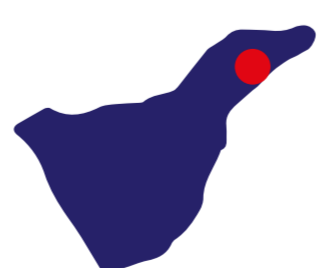
Gran Canaria
928 380 012

grancanaria@institutofocan.es



Tenerife1 Santa Cruz
922 286 114

tenerife_sede1@institutofocan.es



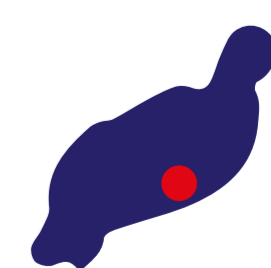
Tenerife2 Santa Cruz
922 630 255

tenerife_sede2@institutofocan.es



La Palma
922 462 648

lapalma@institutofocan.es



Lanzarote
828 609 005

lanzarote@institutofocan.es