

Alemán A1 (SSCE06)

* **Curso totalmente GRATUITO para personas desempleadas**

SÍGUENOS



Contenido

Duración: 175 horas.

Modalidad: Presencial.

Fechas y lugar de impartición: *ver dato en web

<http://www.focan.es>



Objetivo:

Conseguir un nivel elemental de comprensión oral y escrita y en expresión e interacción oral y escrita que permita a los alumnos intercambios comunicativos muy simples y controlados sobre temas familiares y habituales destinados a satisfacer necesidades de tipo inmediato, con hablantes que se esfuerzan en hacerse entender.

Este programa formativo proporcionará a los alumnos la formación y el aprendizaje en lengua alemana necesaria para que puedan presentarse a las pruebas de acreditación oficial del nivel A1 del Marco Común Europeo de Referencia para las Lenguas (MCER).

Contenidos:

- **A. Competencias Lingüísticas**
 - A.1 Contenidos léxico-semánticos.
 - A.2 Contenidos gramaticales.
 - A.3 Contenidos ortográficos.
 - A.4 Contenidos fonéticos y fonológicos.
- **B. Competencias Sociolingüísticas y Socioculturales**
 - Contenidos sociolingüísticos y socioculturales.
- **C. Competencias Pragmáticas**
 - C.1 Contenidos funcionales.
 - C.2 Contenidos discursivos.
- **FCO003: Inserción Laboral, Sensibilización Medioambiental y en Igualdad de Género (10 horas).**
- **FCO006: Establecimiento de objetivos profesionales y plan de acción (15 horas).**



Requisitos / Titulación

Requisitos:

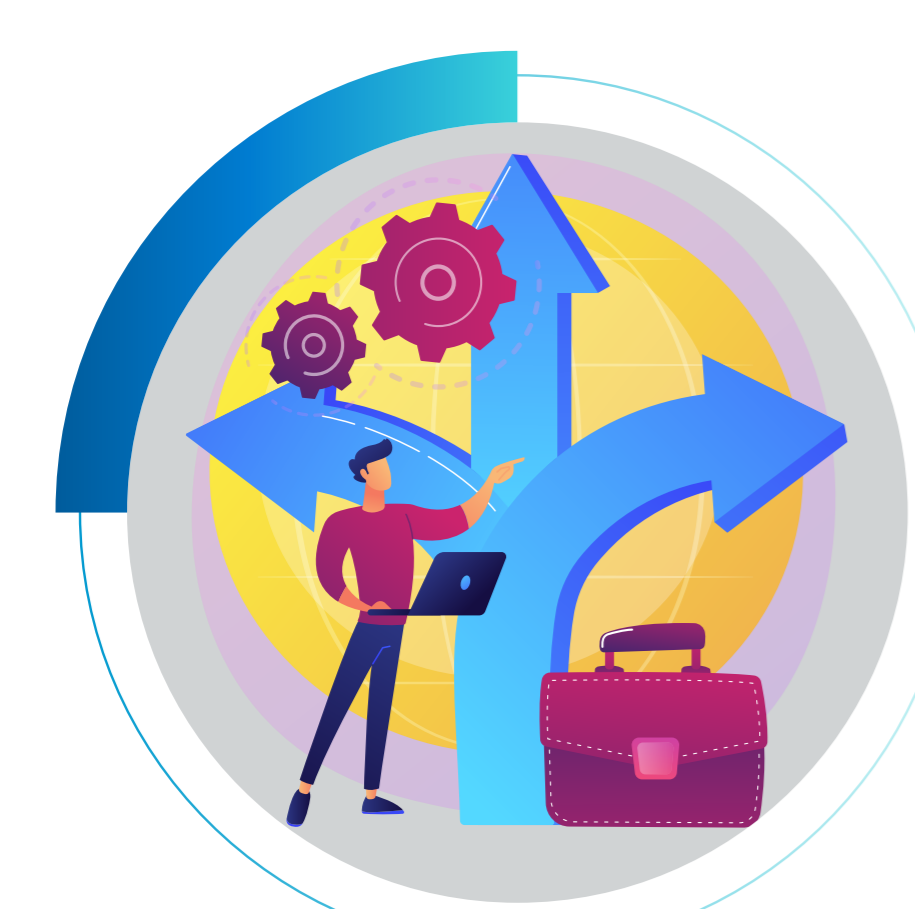
Los participantes deberán cumplir los siguientes requisitos:

- Edad: 16 años cumplidos.
- Nivel académico o de conocimientos generales mínimo: segundo curso de educación secundaria obligatoria (ESO) o nivel equivalente a efectos académicos o profesionales.
- Nivel de conocimiento de la lengua alemana: sin conocimientos previos, principiante absoluto.

Titulación:

Para obtener el **diploma acreditativo del Servicio Canario de Empleo**, el alumnado deberá:

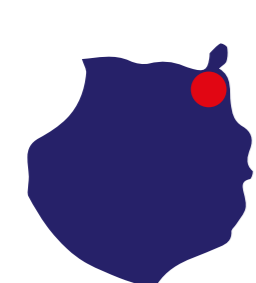
- Ejecutar un mínimo el 75% de cada módulo formativo que compone la acción formativa, en caso de modalidad Teleformación.
- No superar las 3 faltas al mes sin justificación, en caso de modalidad presencial.
- Obtener una calificación mínima de apto.



Ventajas y Oportunidades

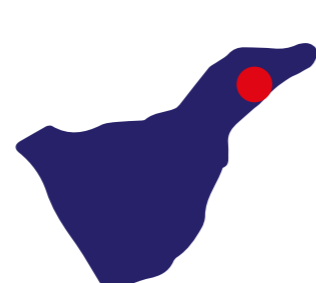
Ventajas y Oportunidades:

- Inserción y/o Promoción laboral a través de nuestras Agencias de Colocación para la intermediación laboral.
- Becas de Transporte, Conciliación y Manutención si se cumplen los criterios exigibles por la administración.
- Cercanía, Personalización de Necesidades, Apoyo Educativo/Emocional y Excelente Ambiente Formativo.
- Plataformas de Teleformación Educativas propias, personalizadas y de alta calidad formativa.
- Cuadro Docente, cercano, profesional y amigo.



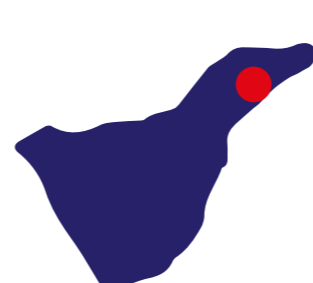
Gran Canaria
928 380 012

grancanaria@institutofocan.es



Tenerife1 Santa Cruz
922 286 114

tenerife_sede1@institutofocan.es



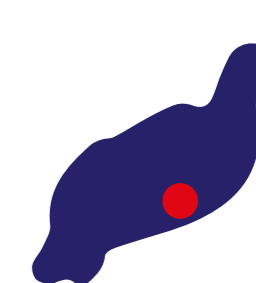
Tenerife2 Santa Cruz
922 630 255

tenerife_sede2@institutofocan.es



La Palma
922 462 648

lapalma@institutofocan.es



Lanzarote
828 609 005

lanzarote@institutofocan.es