

# Las Redes Sociales como Herramienta Dinamizadora (MRRSSCEI53PO)



\* Curso totalmente GRATUITO para personas desempleadas

SÍGUENOS



GOBIERNO DE ESPAÑA

MINISTERIO DE TRABAJO Y ECONOMÍA SOCIAL



Plan de Recuperación, Transformación y Resiliencia



Gobierno de Canarias Servicio Canario de Empleo



## Contenido

**Duración:** 40 horas.

**Modalidad:** Mixta.

**Fechas y lugar de impartición:** \*ver dato en web

<http://www.>



**Objetivo:**

Adquirir los conocimientos en relación con la utilidad educativa de las Redes Sociales y los aspectos más relevantes de algunas herramientas actuales tales como Facebook, Tuenti, Myspace, etc.

**Contenidos:**

- **Unidad 1.-** La Red Social o Comunidad Virtual.
  - 1.1.- Definición.
  - 1.2.- Utilidad y funciones.
  - 1.3.- Tipo de redes y catálogo de redes más comunes.
  - 1.4.- Redes sociales y seguridad.
- **Unidad 2.-** Perfil del Gestor y Dinamizador.
  - 2.1.- El papel del educador.
  - 2.2.- Ventajas del trabajo con documentos colaborativos.
  - 2.3.- Nuevas formas de socialización en la web.
  - 2.4.- Proceso de construcción del conocimiento en espacios de comunidad.



## Requisitos / Titulación

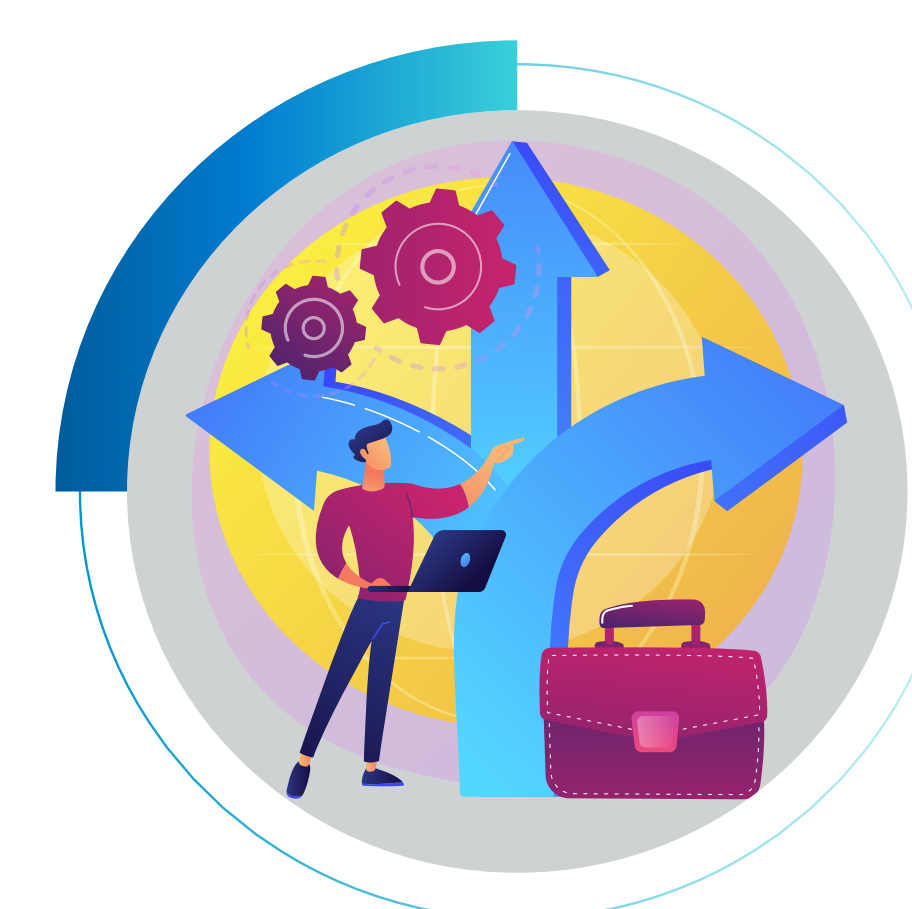
**Requisitos:**

No se requiere nivel académico, pero se deben poseer habilidades básicas de lectura y escritura.

**Titulación:**

Para obtener el **diploma acreditativo**, el alumnado deberá:

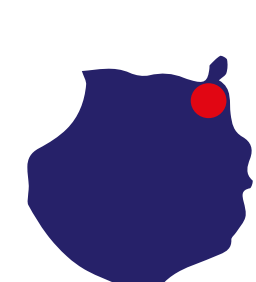
- Ejecutar un mínimo el 75% de cada acción formativa, en caso de modalidad Teleformación o mixta.
- No superar las 3 faltas al mes sin justificación, en caso de modalidad presencial.
- Obtener una calificación mínima de apto.



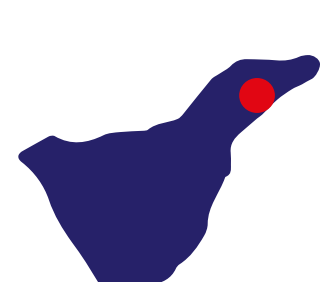
## Ventajas y Oportunidades

**Ventajas y Oportunidades:**

- Inserción y/o Promoción laboral a través de nuestras Agencias de Colocación para la intermediación laboral.
- Becas de asistencia.
- Cercanía, Personalización de Necesidades, Apoyo Educativo/Emocional y Excelente Ambiente Formativo.
- Plataformas de Teleformación Educativa propias, personalizadas y de alta calidad formativa.
- Cuadro Docente, cercano, profesional y amigo.



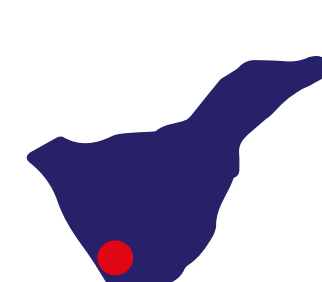
Gran Canaria  
928 380 012  
grancanaria@institutofocan.es



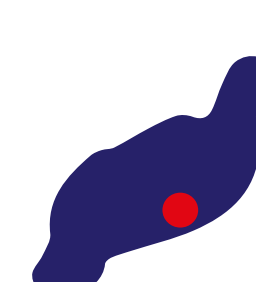
Tenerife Santa Cruz  
922 286 114  
tenerife\_santacruz@institutofocan.es



La Palma  
922 462 648  
lapalma@institutofocan.es



Tenerife Arona  
922 630 255  
tenerife\_arona@institutofocan.es



Lanzarote  
828 609 005  
lanzarote@institutofocan.es