



MF1328_1: Manipulación y movimientos con transpalés y carretillas de mano

*** Curso totalmente GRATUITO para personas ocupadas**

SÍGUENOS



Contenido

Duración: 50 horas.
Modalidad: Presencial.
Fechas y lugar de impartición: *ver dato en web

<http://www.>



Objetivo:

Manipular y trasladar productos en la superficie comercial y en el reparto de proximidad, utilizando transpalés y carretillas de mano.

Contenidos:

- **Unidad 1.-** Operativa y documentación de movimiento y reparto de proximidad.
- **Unidad 2.-** Conducción de transpalés y carretillas de mano.
- **Unidad 3.-** Mantenimiento de primer nivel de transpalés y carretilla de mano.
- **Unidad 4.-** Seguridad y prevención de accidentes y riesgos laborales en la manipulación de equipos de trabajo móviles.

Ocupaciones o Puestos de Trabajo Relacionados:

Esta acción formativa, en conjunto con el resto de acciones que conforman el Certificado de Profesionalidad al que pertenece, te habilitan para desempeñar las funciones de:

- Reponedores/as de hipermercado.
- Reponedor/a.
- Repartidores/as de proximidad a pie.
- Embaladores/as, empaquetadores/as, etiquetadores/as a mano.
- Preparador/a de pedidos.
- Auxiliar de dependiente de comercio.



Requisitos / Titulación

Requisitos:

Para la realización de una acción formativa perteneciente a un Certificado de Profesionalidad (CP) el alumnado deberá cumplir con los requisitos establecidos en el Real Decreto, en función del nivel exigido en el mismo.

En las modalidades de Teleformación y Mixta es recomendable disponer de competencias digitales básicas.

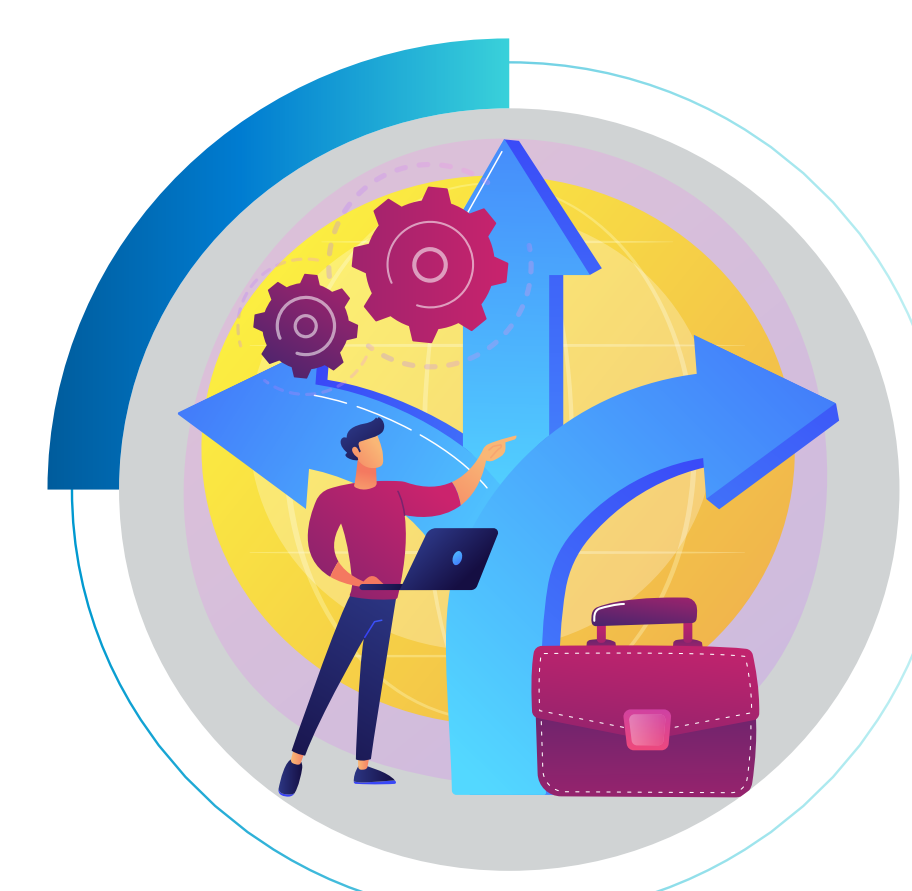
Esta Acción Formativa tiene un **nivel 1 de cualificación**.

[Ver Requisitos de cada nivel](#)

Titulación:

Para obtener el **diploma acreditativo de la acción formativa**, el alumnado deberá:

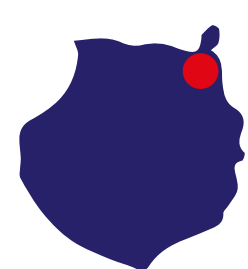
- Ejecutar un mínimo el 75% de cada módulo formativo que compone la acción formativa, en caso de modalidad Teleformación.
- No superar las 3 faltas al mes sin justificación, en caso de modalidad presencial.
- Obtener una calificación mínima de apto.



Ventajas y Oportunidades

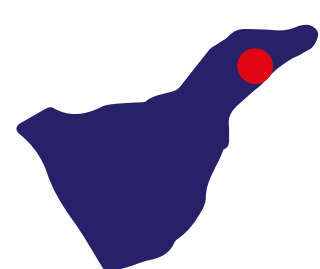
Ventajas y Oportunidades:

- Inserción y/o Promoción laboral a través de nuestras Agencias de Colocación para la intermediación laboral.
- Becas de Transporte, Conciliación y Manutención si se cumplen los criterios exigibles por la administración.
- Cercanía, Personalización de Necesidades, Apoyo Educativo/Emocional y Excelente Ambiente Formativo.
- Plataformas de Teleformación Educativa propias, personalizadas y de alta calidad formativa.
- Cuadro Docente, cercano, profesional y amigo.



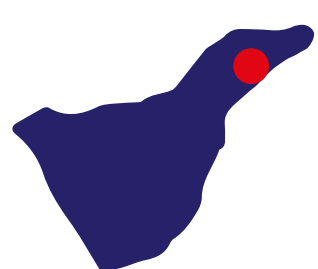
Gran Canaria
928 380 012

grancanaria@institutofocan.es



Tenerife1 Santa Cruz
922 286 114

tenerife_sede1@institutofocan.es



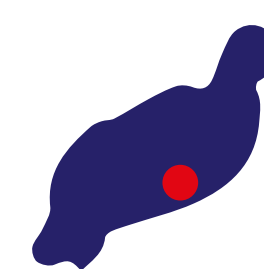
Tenerife2 Santa Cruz
922 630 255

tenerife_sede2@institutofocan.es



La Palma
922 462 648

lapalma@institutofocan.es



Lanzarote
828 609 005

lanzarote@institutofocan.es