

MF0603_2: Montaje Eléctrico de Instalaciones Solares Térmicas



* Curso totalmente GRATUITO para personas ocupadas

SÍGUENOS



Contenido y Ocupaciones

Duración: 90 horas.

Modalidad: Presencial.

Fechas y lugar de impartición: *ver dato en web

http://www.



Objetivo:

Montar circuitos y equipos eléctricos de instalaciones solares térmicas.

Contenidos:

- **Unidad 1.-** Seguridad en el montaje eléctrico de instalaciones solares térmicas.
- **Unidad 2.-** Accionamiento y control eléctrico en instalaciones solares térmicas.
- **Unidad 3.-** Montaje de circuitos y equipos eléctricos de instalaciones solares térmicas.

Ocupaciones o Puestos de Trabajo Relacionados:

Esta acción formativa, en conjunto con el resto de acciones que conforman el Certificado de Profesionalidad al que pertenece, te habilitan para desempeñar las funciones de:

- Técnicos de sistemas de energías alternativas.
- Instaladores de energía solar por tuberías.
- Montadores de placas de energía solar.
- Instaladores de sistemas de energía solar térmica.
- Mantenedor de instalaciones solares térmicas.
- Montador de instalaciones solares térmicas.



Requisitos / Titulación

Requisitos:

Para la realización de una acción formativa perteneciente a un Certificado de Profesionalidad (CP) el alumnado deberá cumplir con los requisitos establecidos en el Real Decreto, en función del nivel exigido en el mismo.

En las modalidades de Teleformación y Mixta es recomendable disponer de competencias digitales básicas.

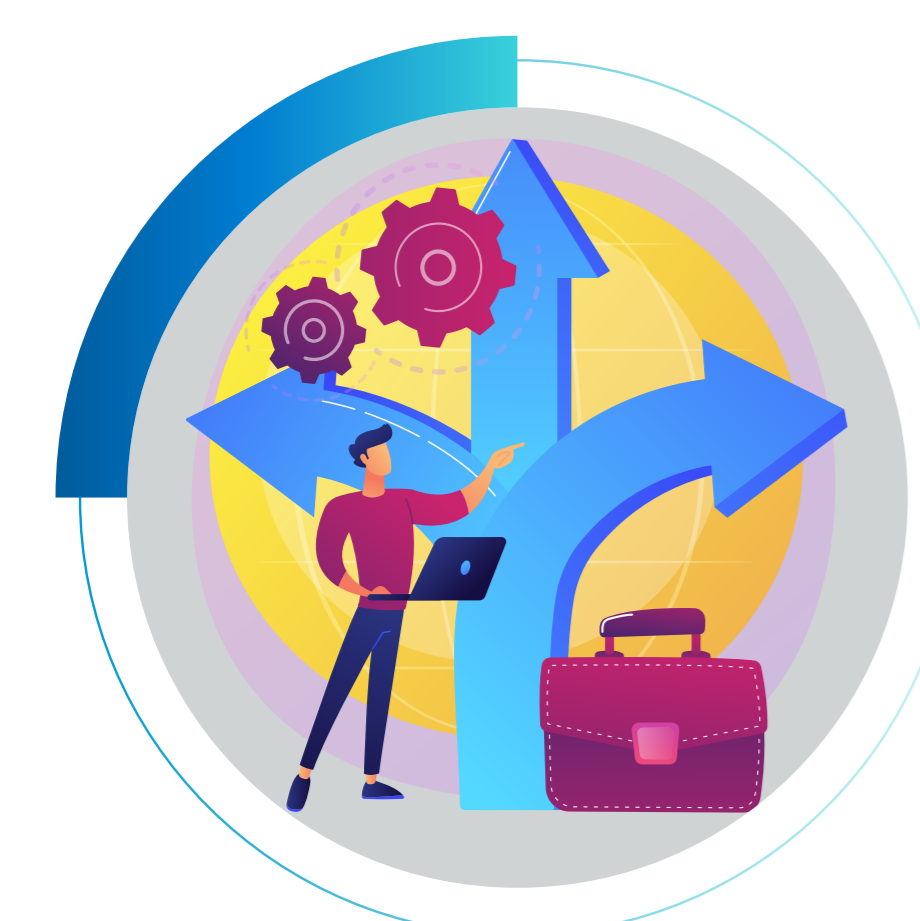
Esta Acción Formativa tiene un **nivel 2 de cualificación**.

>> Ver Requisitos de cada nivel <<

Titulación:

Para obtener el **diploma acreditativo del Servicio Canario de Empleo**, el alumnado deberá:

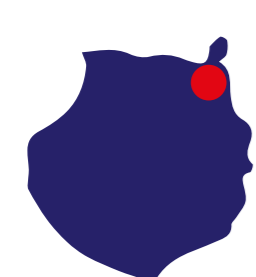
- Ejecutar un mínimo el 75% de cada módulo formativo que compone la acción formativa, en caso de modalidad Teleformación.
- No superar las 3 faltas al mes sin justificación, en caso de modalidad presencial.
- Obtener una calificación mínima de apto.



Ventajas y Oportunidades

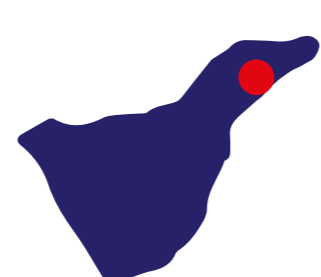
Ventajas y Oportunidades:

- Curso totalmente práctico con amplias y muy numerosas prácticas de taller, en las mejores instalaciones técnicas de Canarias.
- Inserción y/o Promoción laboral a través de nuestras Agencias de Colocación para la intermediación laboral.
- Becas de Transporte, Conciliación y Manutención si se cumplen los criterios exigibles por la administración.
- Cercanía, Personalización de Necesidades, Apoyo Educativo/Emocional y Excelente Ambiente Formativo.
- Plataforma de Teleformación Educativas propias, personalizadas y de alta calidad formativa.
- Cuadro Docente, cercano, profesional y amigo.



Gran Canaria
928 380 012

grancanaria@institutofocan.es



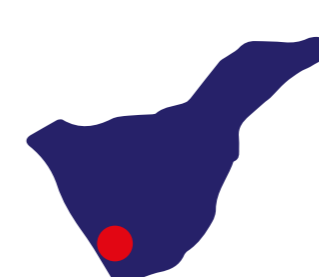
Tenerife Santa Cruz
922 286 114

tenerife_santacruz@institutofocan.es



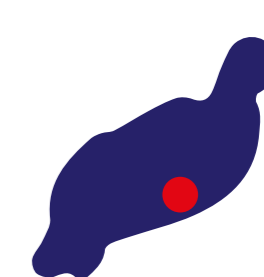
La Palma
922 462 648

lapalma@institutofocan.es



Tenerife Arona
922 630 255

tenerife_arona@institutofocan.es



Lanzarote
828 609 005

lanzarote@institutofocan.es