

Empleo 360 Apoyo Social (Grupo 02)



* **Curso totalmente GRATUITO
para mujeres desempleadas**



Contenido

Duración: 200,5 horas.

Modalidad: Mixta.

Fechas y lugar de impartición: *ver dato en web

<http://www.>



Objetivo:

Fomentar la acción social y mejorar el bienestar y calidad de vida de los habitantes de la isla de La Palma, a través del desarrollo del presente proyecto con el que se complementan las prestaciones de la red de servicios sociales de la isla en cuestiones relacionadas con las consecuencias de la pandemia y la erupción volcánica que ha desembocado en altos índices de desempleo y reducción del bienestar social.

Contenidos:

- 1. Información y Diagnóstico.
- 2. Selección Participantes IPI.
- 3. Diseño IPI Búsqueda de Empleo.
- 4. Orientación Laboral y Social.
- 5. Formación.
 - » Módulos formativos.
 - MF1451_3: Entrenamiento en estrategias cognitivas básicas y alfabetización tecnológica a personas con discapacidad (80 horas).
 - Establecimiento de programas de entrenamiento en estrategias cognitivas básicas y alfabetización tecnológica.
 - Aplicación de programas de entrenamiento en estrategias cognitivas básicas y alfabetización tecnológica.
 - Aplicaciones de las nuevas tecnologías.
 - » Taller de Sensibilización e Información en Materia de Igualdad de Género (4 horas).
 - » Taller de Fomento de la Emprendeduría (4 horas).
- 6. Prospección Empresas e Intermediación Laboral.
- 7. Búsqueda Activa de Empleo.



Requisitos / Titulación

Requisitos:

Los destinatarios serán las personas desempleadas inscritas como demandantes de empleo en las oficinas de empleo de la isla de La Palma, pertenecientes al colectivo prioritario siguiente, considerados de difícil inserción:

- *Mujeres.*

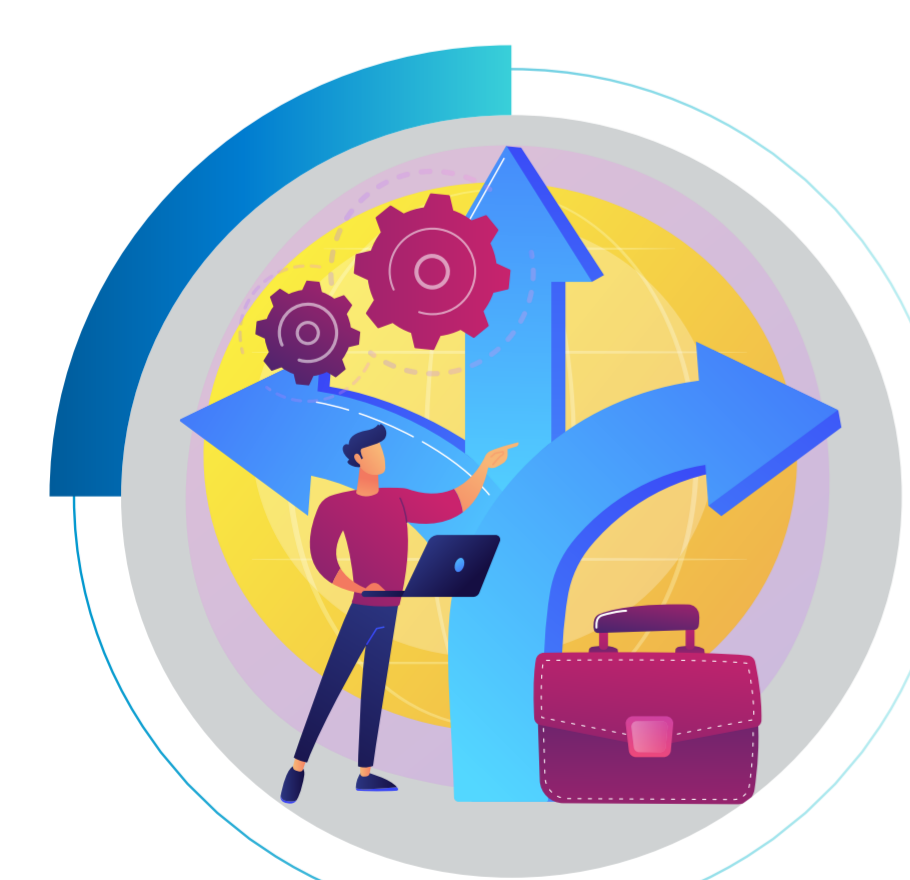
Esta Acción Formativa tiene un **nivel 3 de cualificación**.

[» Ver Requisitos de cada nivel «](#)

Titulación:

Para obtener el **diploma acreditativo**, el alumnado deberá:

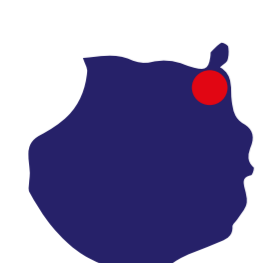
- Ejecutar un mínimo el 75% de cada módulo formativo que compone la acción formativa, en caso de modalidad Teleformación.
- No superar las 3 faltas al mes sin justificación, en caso de modalidad presencial.
- Obtener una calificación mínima de apto.



Ventajas y Oportunidades

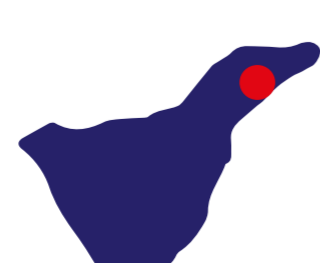
Ventajas y Oportunidades:

- Inserción y/o Promoción laboral a través de nuestras Agencias de Colocación para la intermediación laboral.
- Cercanía, Personalización de Necesidades, Apoyo Educativo/Emocional y Excelente Ambiente Formativo.
- Plataforma de Teleformación Educativas propias, personalizadas y de alta calidad formativa.
- Cuadro Docente, cercano, profesional y amigo.



Gran Canaria
928 380 012

grancanaria@institutofocan.es



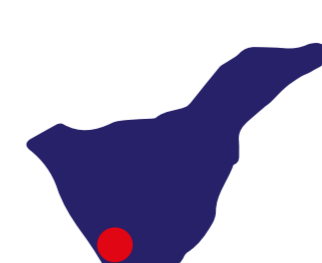
Tenerife Santa Cruz
922 286 114

tenerife_santacruz@institutofocan.es



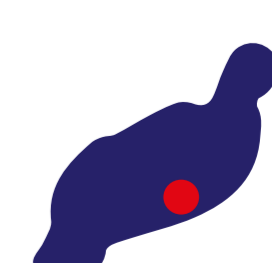
La Palma
922 462 648

lapalma@institutofocan.es



Tenerife Arona
922 630 255

tenerife_arona@institutofocan.es



Lanzarote
828 609 005

lanzarote@institutofocan.es