

Manipulación de Alimentos de Alto Riesgo (INAD052PO)



* Curso totalmente **GRATUITO** para personas ocupadas

SÍGUENOS



Contenido

Duración: 25 horas.

Modalidad: Teleformación.

Fechas y lugar de impartición: *ver dato en web

<http://www.focan.es>

Objetivo:

Aplicar las técnicas adecuadas de higiene y sanidad alimentaria en manipulación de alimentos, para impedir su contaminación y prevenir posibles alteraciones alimentarias en aquellas especialidades de Industrias Alimentarias, Hostelería y aquellas otras para cuyo ejercicio profesional se necesite.

Contenidos:

- **Unidad 1.-** Conceptualización de la manipulación de alimentos.
- **Unidad 2.-** Áreas de higiene personal.
- **Unidad 3.-** El autocontrol en la empresa: sistema de análisis de peligros y puntos de control críticos (APPCC).



Requisitos / Titulación

Requisitos:

No se requiere nivel académico, pero se deben poseer habilidades básicas de lectura y escritura.

En las modalidades de Teleformación y Mixta es recomendable disponer de competencias digitales básicas.

Titulación:

Para obtener el **diploma acreditativo**, el alumnado deberá:

- Ejecutar un mínimo el 75% de cada módulo formativo que compone la acción formativa, en caso de modalidad Teleformación.
- No superar las 3 faltas al mes sin justificación, en caso de modalidad presencial.
- Obtener una calificación mínima de apto.

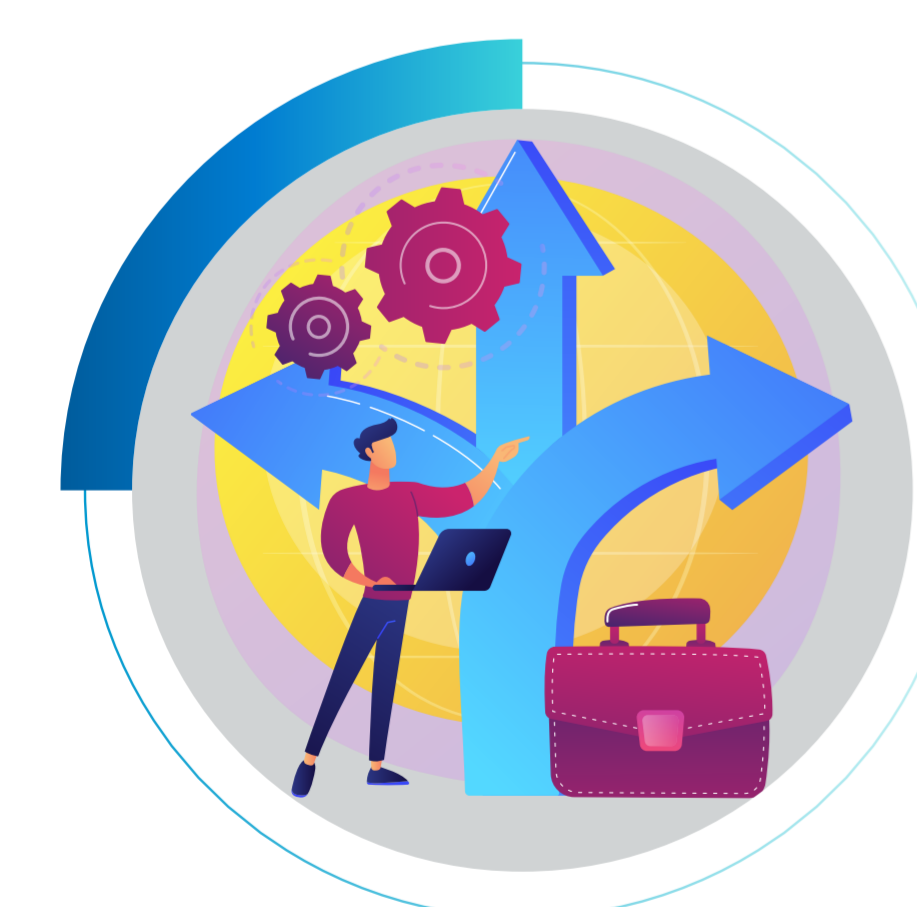


GOBIERNO DE ESPAÑA

MINISTERIO DE EDUCACIÓN, FORMACIÓN PROFESIONAL Y DEPORTES

MINISTERIO DE TRABAJO Y ECONOMÍA SOCIAL

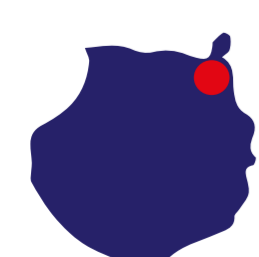
SERVICIO PÚBLICO DE EMPLEO ESTATAL SEPE



Ventajas y Oportunidades

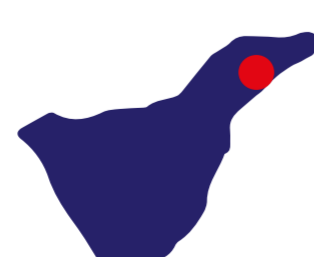
Ventajas y Oportunidades:

- Inserción y/o Promoción laboral a través de nuestras Agencias de Colocación para la intermediación laboral.
- Becas de Transporte, Conciliación y Manutención si se cumplen los criterios exigibles por la administración.
- Cercanía, Personalización de Necesidades, Apoyo Educativo/Emocional y Excelente Ambiente Formativo.
- Plataformas de Teleformación Educativa propias, personalizadas y de alta calidad formativa.
- Cuadro Docente, cercano, profesional y amigo.



Gran Canaria
928 380 012

grancanaria@institutofocan.es



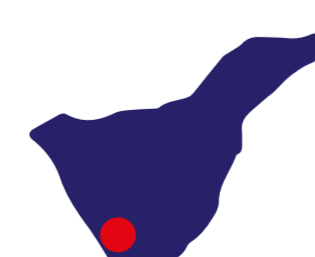
Tenerife Santa Cruz
922 286 114

tenerife_santacruz@institutofocan.es



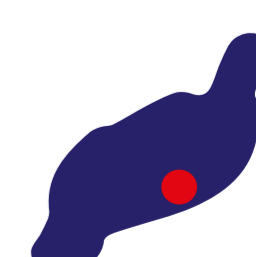
La Palma
922 462 648

lapalma@institutofocan.es



Tenerife Arona
922 630 255

tenerife_arona@institutofocan.es



Lanzarote
828 609 005

lanzarote@institutofocan.es