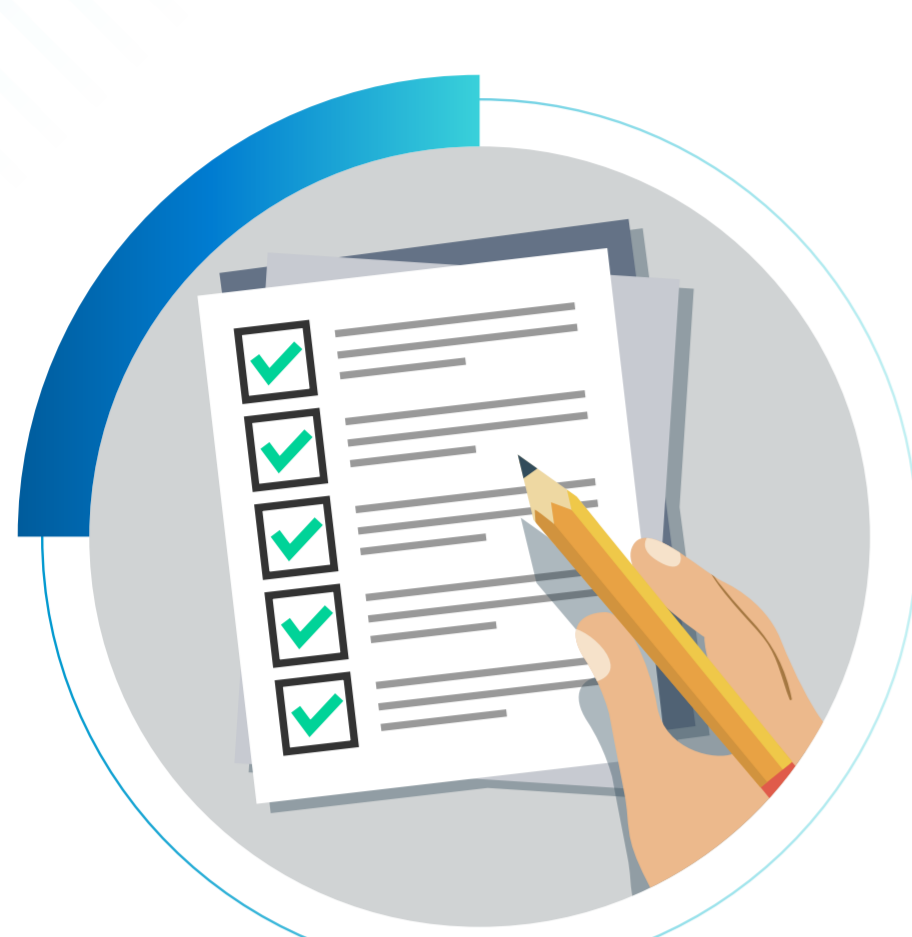


Montaje y Mantenimiento de Instalaciones Caloríficas (IMAR0408)



* Curso totalmente GRATUITO para personas desempleadas

SÍGUENOS



Contenido y Ocupaciones

Duración: 525 horas.
Modalidad: Presencial.
Fechas y lugar de impartición: *ver dato en web

Objetivo:
 Realizar las operaciones de montaje, mantenimiento y reparación de instalaciones de producción de calor y su transmisión por fluidos, de acuerdo con los procesos y planes de montaje y mantenimiento, con la calidad requerida, cumpliendo con la normativa y reglamentación vigente, en condiciones de seguridad personal y medioambiental.

- Contenidos:**
- **MF1156_2: Montaje de instalaciones caloríficas.**
 - **UF0610:** Organización y realización del montaje de instalaciones caloríficas (80 horas).
 - **UF0611:** Puesta en marcha y regulación de instalaciones caloríficas (80 horas).
 - **UF0612:** Prevención de riesgos laborales y medioambientales en instalaciones caloríficas (60 horas).
 - **MF1157_2: Mantenimiento de instalaciones caloríficas.**
 - **UF0613:** Mantenimiento preventivo de instalaciones caloríficas (80 horas).
 - **UF0614:** Mantenimiento correctivo de instalaciones caloríficas (80 horas).
 - **FCO003: Inserción Laboral, Sensibilización Medioambiental y en Igualdad de Género (10 horas).**
 - **FCO006: Establecimiento de objetivos profesionales y plan de acción (15 horas).**
 - **MP0128: Módulo de prácticas profesionales no laborales (120 horas).**

- Ocupaciones o Puestos de Trabajo Relacionados:**
- Instaladores de conducciones de calefacción y agua caliente sanitaria.
 - Mecánicos reparadores de calefacciones.
 - Instaladores de sistemas de energía solar térmica y de energía solar por tuberías.
 - Operador es de planta de ventilación y calefacción.
 - Instalador-montador o mantenedor-reparador de equipos de producción de calor.



Requisitos / Titulación

Requisitos:
 Para la realización de un Certificado de Profesionalidad (CP) el alumnado deberá cumplir con los requisitos establecidos en el Real Decreto, en función del nivel exigido en el mismo.
 Este Certificado de Profesionalidad tiene un **nivel 2 de cualificación**.

[» Ver Requisitos de cada nivel «](#)

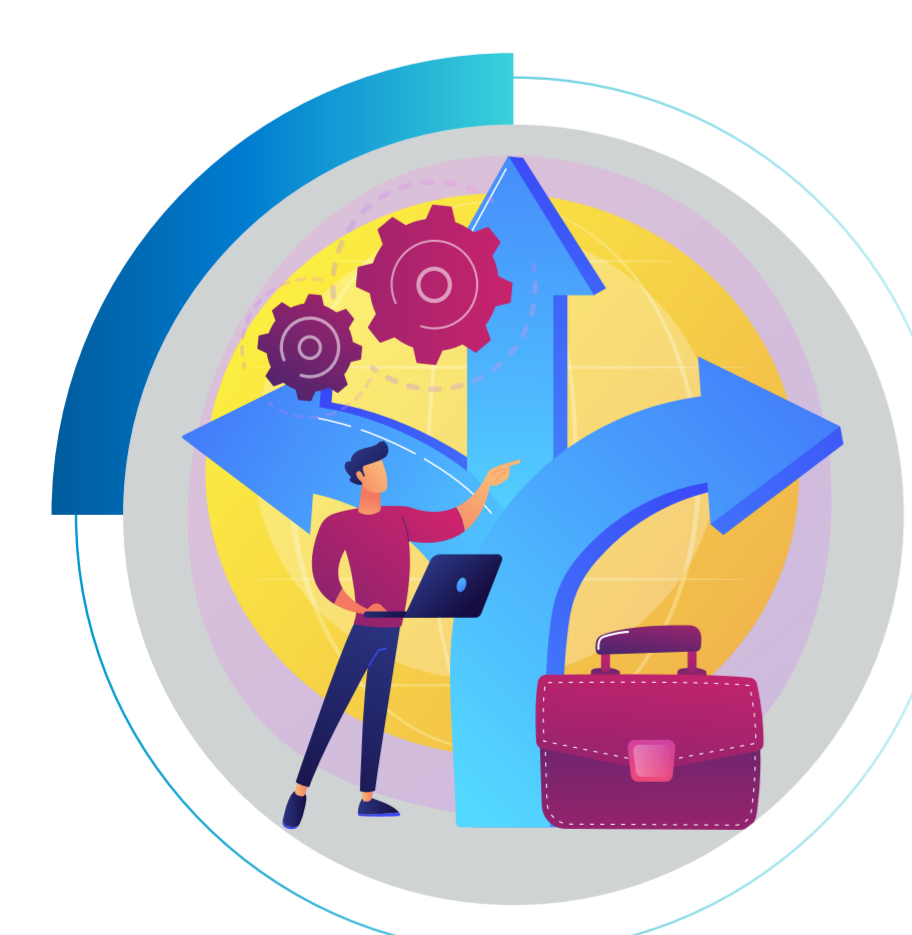
Titulación:
 Obtendrás el Certificado de Profesionalidad de este curso, titulación oficial valedera en todo el territorio español y ampliamente demandada en el mundo de la empresa. Para obtenerlo deberás:

- Ejecutar un mínimo el 75% de cada módulo formativo que compone el CP.
- Obtener una calificación mínima de apto.
- No superar las 3 faltas al mes sin justificación.



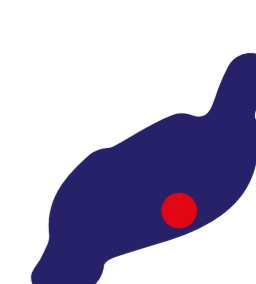
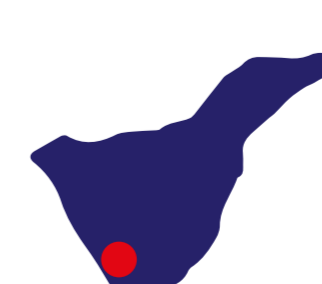
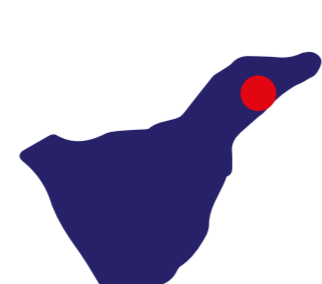
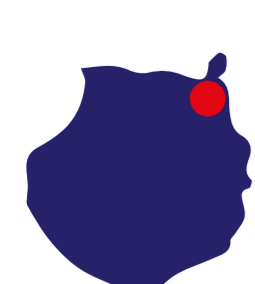
Prácticas

Prácticas en Empresa: 120 horas.
 El módulo de prácticas profesionales no laborales, es el medio por el cual el alumnado adquiere una **experiencia real** en una empresa, siendo una vía para la puesta en práctica de los conocimientos teórico-prácticos adquiridos durante el curso.
 Este módulo formativo es de **carácter obligatorio** en este Certificado de Profesionalidad y sin cuya superación del mismo no podrás obtener la titulación oficial correspondiente.
 Nuestra experiencia nos demuestra que la FCT es la mejor herramienta para tu inserción profesional en el mercado de trabajo, donde empresa y alumno conviven en un periodo de prácticas generando un vínculo primordial para una posterior contratación.
 Por ello es quizás el módulo formativo más importante del curso.



Ventajas y Oportunidades

- Ventajas y Oportunidades:**
- Curso totalmente práctico con amplias y muy numerosas prácticas de taller, en las mejores instalaciones técnicas de Canarias.
 - Inserción y/o Promoción laboral a través de nuestras Agencias de Colocación para la intermediación laboral.
 - Becas de Transporte, Conciliación y Manutención si se cumplen los criterios exigibles por la administración.
 - Visitas y Charlas de personas y entidades de reconocido prestigio.
 - Cercanía, Personalización de Necesidades, Apoyo Educativo/Emocional y Excelente Ambiente Formativo.
 - Plataformas de Teleformación Educativas propias, personalizadas y de alta calidad formativa.
 - Cuadro Docente, cercano, profesional y amigo.



Gran Canaria
928 380 012
grancanaria@institutofocan.es

Tenerife Santa Cruz
922 286 114
tenerife_santacruz@institutofocan.es

La Palma
922 462 648
lapalma@institutofocan.es

Tenerife Arona
922 630 255
tenerife_arona@institutofocan.es

Lanzarote
828 609 005
lanzarote@institutofocan.es