

Inteligencia artificial aplicada a la empresa (IFCT163PO)



* **Curso totalmente GRATUITO para personas ocupadas**

SÍGUENOS



Contenido

Duración: 250 horas.

Modalidad: Presencial.

Fechas y lugar de impartición: *ver dato en web

<http://www.>



Objetivo:

Adquirir conocimientos sobre las tecnologías asociadas a la empresa así como su uso. Adquirir conocimientos sobre las aplicaciones de la en la empresa. Implementar aplicaciones basadas en IA para ser usadas en la empresa.

Contenidos:

- **Unidad 1.-** Introducción a la IA.
 - Definición. Historia.
 - Ramas de la IA. Algoritmos.
 - Machine/Deep Learning.
 - Big data: el cambio en la IA.
- **Unidad 2.-** Algoritmos de IA.
 - Machine Learning: modelos supervisados.
 - Machine learning: modelos no supervisados.
 - Aprendizaje por refuerzo.
 - Modelos profundos (Deep learning).
 - Ejemplos con Weka/Orange.
- **Unidad 3.-** Aplicaciones en la empresa.
 - People Analytics.
 - Predicción: stocks, demandas, comportamientos.
 - Segmentación: análisis de oferta. Identificar tendencias.
 - Fidelización de clientes usando aprendizaje reforzado.
 - Recomendadores web.
 - Mejora de procesos.



Requisitos / Titulación

Requisitos:

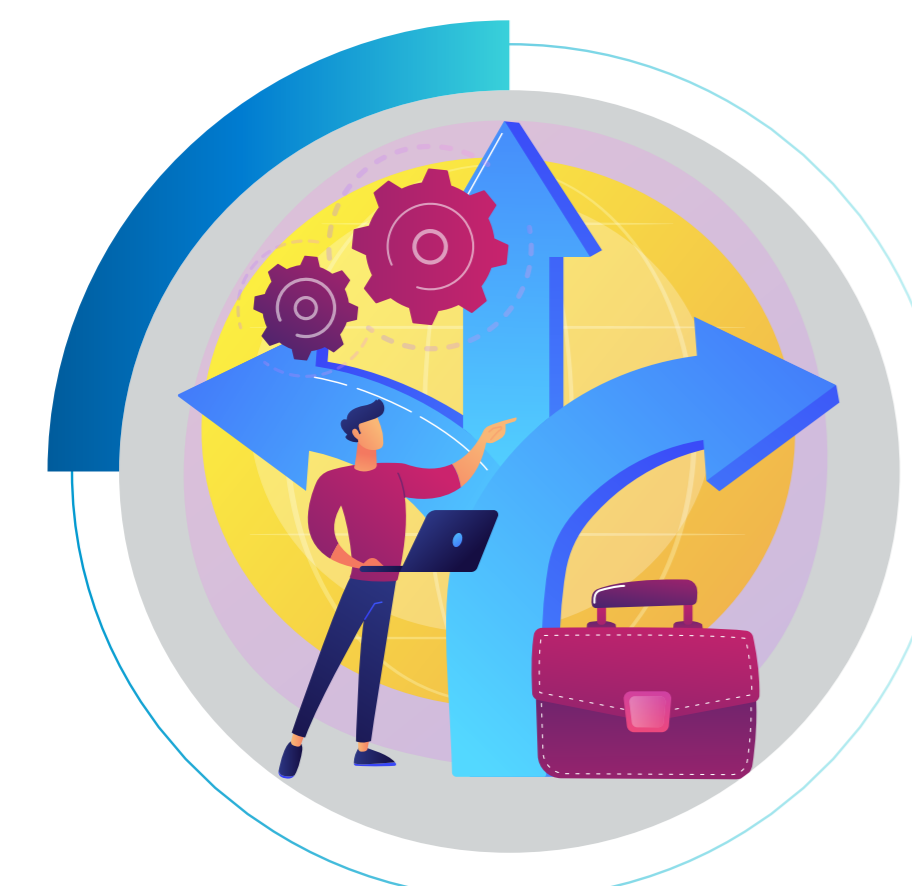
No se requiere nivel académico, pero se deben poseer habilidades básicas de lectura y escritura.

En las modalidades de Teleformación y Mixta es recomendable disponer de competencias digitales básicas.

Titulación:

Para obtener el **diploma acreditativo**, el alumnado deberá:

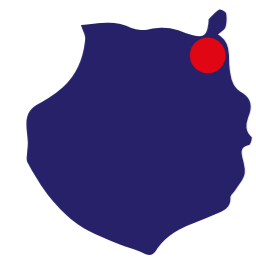
- Ejecutar un mínimo el 75% de cada módulo formativo que compone la acción formativa, en caso de modalidad Teleformación.
- No superar las 3 faltas al mes sin justificación, en caso de modalidad presencial.
- Obtener una calificación mínima de apto.



Ventajas y Oportunidades

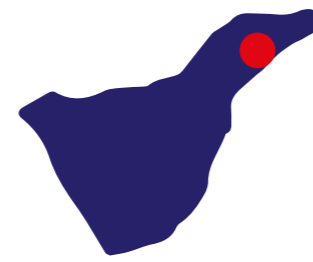
Ventajas y Oportunidades:

- Inserción y/o Promoción laboral a través de nuestras Agencias de Colocación para la intermediación laboral.
- Becas de Transporte, Conciliación y Manutención si se cumplen los criterios exigibles por la administración.
- Cercanía, Personalización de Necesidades, Apoyo Educativo/Emocional y Excelente Ambiente Formativo.
- Plataformas de Teleformación Educativa propias, personalizadas y de alta calidad formativa.
- Cuadro Docente, cercano, profesional y amigo.



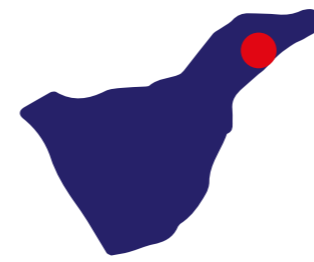
Gran Canaria
928 380 012

grancanaria@institutofocan.es



Tenerife1 Santa Cruz
922 286 114

tenerife_sede1@institutofocan.es



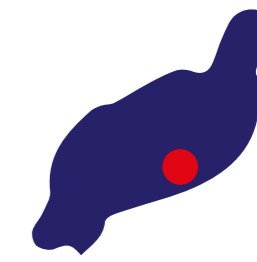
Tenerife2 Santa Cruz
922 630 255

tenerife_sede2@institutofocan.es



La Palma
922 462 648

lapalma@institutofocan.es



Lanzarote
828 609 005

lanzarote@institutofocan.es