

Mantenimiento y Rehabilitación de Edificios (EOCB06)



* **Curso totalmente GRATUITO para personas desempleadas**

SÍGUENOS



Contenido y Ocupaciones

Duración: 465 horas.

Modalidad: Presencial.

Fechas y lugar de impartición: *ver dato en web

<http://www.focan.es>

Objetivo:

Ejecutar tareas de rehabilitación y reparación de averías en los edificios y en sus instalaciones eléctricas y de fontanería, aplicando la normativa de seguridad vigente en la construcción.

Contenidos:

- Módulo 1: Construcción y albañilería.
- Módulo 2: Operaciones de mantenimiento eléctrico.
- Módulo 3: Operaciones de mantenimiento de fontanería.
- Módulo 4: Acabados: Alicatados, solados y cartón-yeso.
- FCOO03: Inserción Laboral, Sensibilización Medioambiental y en Igualdad de Género (10 horas).
- FCOO06: Establecimiento de objetivos profesionales y plan de acción (15 horas).

Ocupaciones o Puestos de Trabajo Relacionados:

- Auxiliares técnicos de obra.
- Mantenedores de edificios.
- Fontaneros.
- Electricistas de mantenimiento y reparación, en general.



Requisitos / Titulación

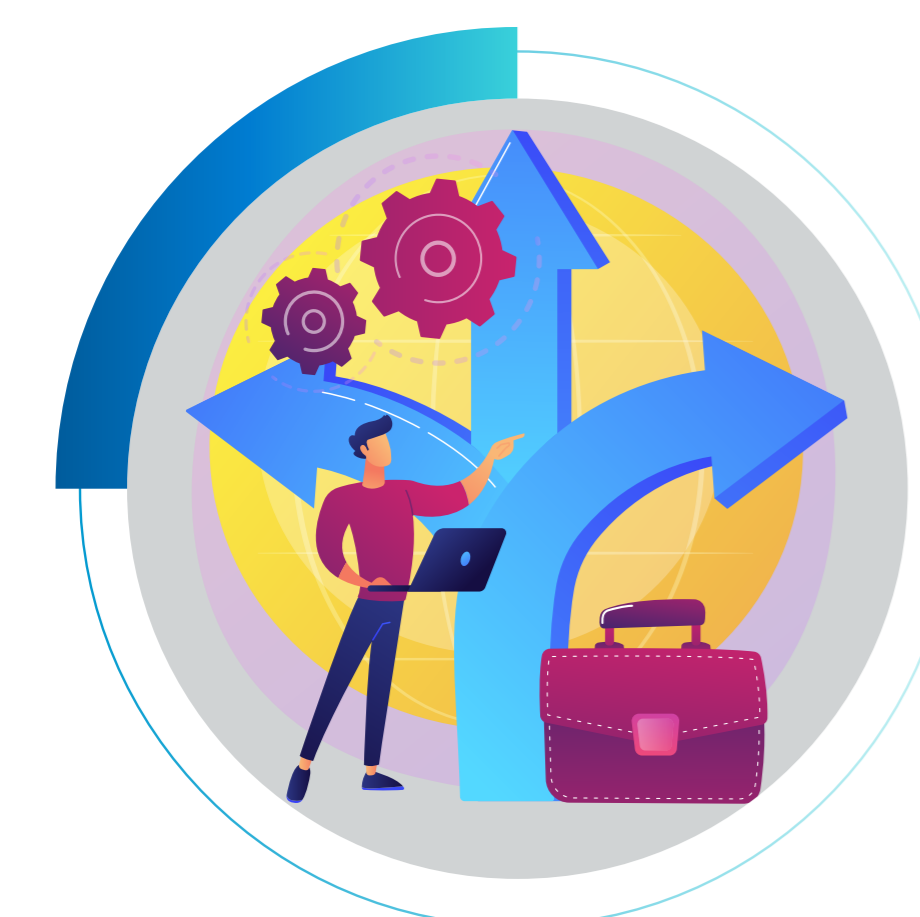
Requisitos:

No se requieren acreditaciones/titulaciones. No obstante, se han de poseer las habilidades de comunicación lingüística suficientes que permitan cursar con aprovechamiento la formación.

Titulación:

Para obtener el **diploma acreditativo del Servicio Canario de Empleo**, el alumnado deberá:

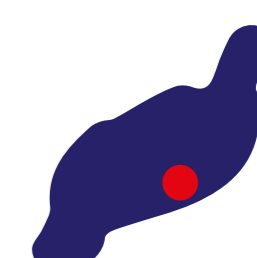
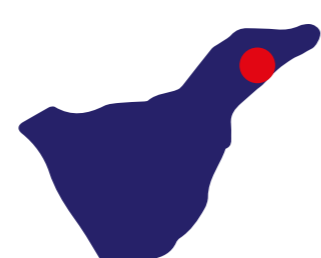
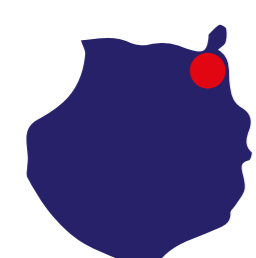
- Ejecutar un mínimo el 75% de cada módulo formativo que compone la acción formativa, en caso de modalidad Teleformación.
- No superar las 3 faltas al mes sin justificación, en caso de modalidad presencial.
- Obtener una calificación mínima de apto.



Ventajas y Oportunidades

Ventajas y Oportunidades:

- Inserción y/o Promoción laboral a través de nuestras Agencias de Colocación para la intermediación laboral.
- Becas de Transporte, Conciliación y Manutención si se cumplen los criterios exigibles por la administración.
- Cercanía, Personalización de Necesidades, Apoyo Educativo/Emocional y Excelente Ambiente Formativo.
- Plataformas de Teleformación Educativas propias, personalizadas y de alta calidad formativa.
- Cuadro Docente, cercano, profesional y amigo.



Gran Canaria
928 380 012
grancanaria@institutofocan.es

Tenerife Santa Cruz
922 286 114
tenerife_santacruz@institutofocan.es

La Palma
922 462 648
lapalma@institutofocan.es

Tenerife Arona
922 630 255
tenerife_arona@institutofocan.es

Lanzarote
828 609 005
lanzarote@institutofocan.es