

Montaje y Mantenimiento de Instalaciones Solares Térmicas (ENAE208)



* Curso totalmente GRATUITO para personas desempleadas

SÍGUENOS



Contenido y Ocupaciones

Duración: 605 horas.

Modalidad: Presencial.

Fechas y lugar de impartición: *ver dato en web

<http://www.focan.es>



Objetivo:

Realizar el montaje, puesta en servicio, operación y mantenimiento de instalaciones solares térmicas, con la calidad y seguridad requeridas y cumpliendo la normativa vigente. Estas actividades se realizarán bajo la supervisión de un técnico que posea el carné profesional en instalaciones térmicas de edificios (RITE).

Contenidos:

- MF00601_2: Replanteo de instalaciones solares térmicas (90 horas).
- MF00602_2: Montaje mecánico e hidráulico de instalaciones solares térmicas.
 - UF0189: Prevención y seguridad en el montaje mecánico e hidráulico de instalaciones solares térmicas (30 horas).
 - UF0190: Organización y montaje mecánico e hidráulico de instalaciones solares térmicas (90 horas).
- MF00603_2: Montaje eléctrico de instalaciones solares térmicas (90 horas).
- MF00604_2: Puesta en servicio y operación de instalaciones solares térmicas (60 horas).
- MF00605_2: Mantenimiento de instalaciones solares térmicas (60 horas).
- FCO003: Inserción Laboral, Sensibilización Medioambiental y en Igualdad de Género (10 horas).
- FCO006: Establecimiento de objetivos profesionales y plan de acción (15 horas).
- MP0043: Módulo de prácticas profesionales no laborales (160 horas).

Ocupaciones o Puestos de Trabajo Relacionados:

- Técnicos de sistemas de energías alternativas.
- Instaladores de energía solar por tuberías.
- Montadores de placas de energía solar.
- Instaladores de sistemas de energía solar térmica.
- Montador y mantenedor de instalaciones solares térmicas.



Requisitos / Titulación

Requisitos:

Para la realización de un Certificado de Profesionalidad (CP) el alumnado deberá cumplir con los requisitos establecidos en el Real Decreto, en función del nivel exigido en el mismo.

Este Certificado de Profesionalidad tiene un **nivel 2 de cualificación**.

[Ver Requisitos de cada nivel](#)

Titulación:

Obtendrás el Certificado de Profesionalidad de este curso, titulación oficial valedera en todo el territorio español y ampliamente demandada en el mundo de la empresa. Para obtenerlo deberás:

- Ejecutar un mínimo el 75% de cada módulo formativo que compone el CP.
- Obtener una calificación mínima de apto.
- No superar las 3 faltas al mes sin justificación.



Prácticas

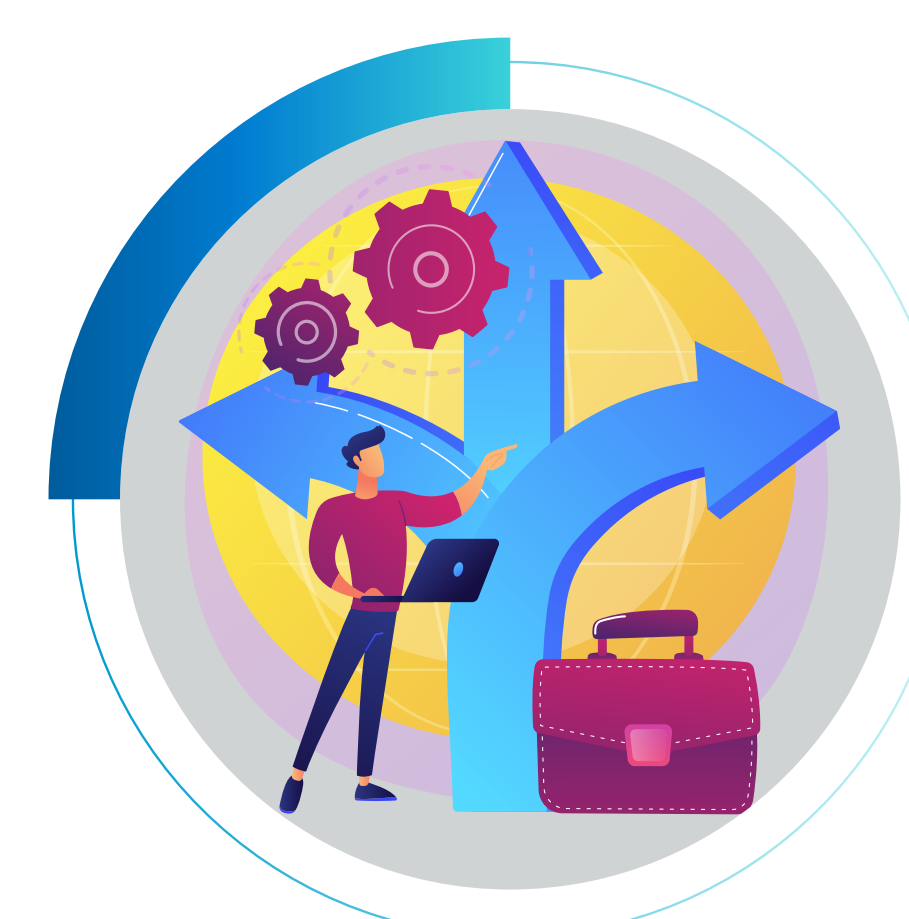
Prácticas en Empresa: 160 horas.

El módulo de prácticas profesionales no laborales, es el medio por el cual el alumnado adquiere una **experiencia real** en una empresa, siendo una vía para la puesta en práctica de los conocimientos teórico-prácticos adquiridos durante el curso.

Este módulo formativo es de **carácter obligatorio** en este Certificado de Profesionalidad y sin cuya superación del mismo no podrás obtener la titulación oficial correspondiente.

Nuestra experiencia nos demuestra que la FCT es la mejor herramienta para tu inserción profesional en el mercado de trabajo, donde empresa y alumno conviven en un periodo de prácticas generando un vínculo primordial para una posterior contratación.

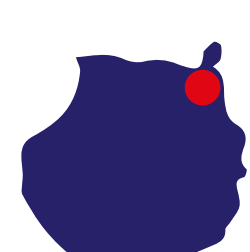
Por ello es quizás el módulo formativo más importante del curso.



Ventajas y Oportunidades

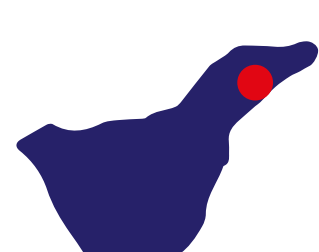
Ventajas y Oportunidades:

- Curso totalmente práctico con amplias y muy numerosas prácticas de taller, en las mejores instalaciones técnicas de Canarias.
- Inserción y/o Promoción laboral a través de nuestras Agencias de Colocación para la intermediación laboral.
- Becas de Transporte, Conciliación y Manutención si se cumplen los criterios exigibles por la administración.
- Visitas y Charlas de personas y entidades de reconocido prestigio.
- Cercanía, Personalización de Necesidades, Apoyo Educativo/Emocional y Excelente Ambiente Formativo.
- Plataforma de Teleformación Educativas propias, personalizadas y de alta calidad formativa.
- Cuadro Docente, cercano, profesional y amigo.



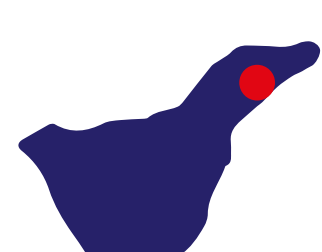
Gran Canaria
928 380 012

grancanaria@institutofocan.es



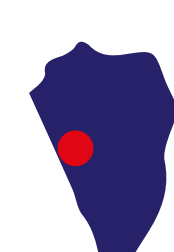
Tenerife1 Santa Cruz
922 286 114

tenerife_sede1@institutofocan.es



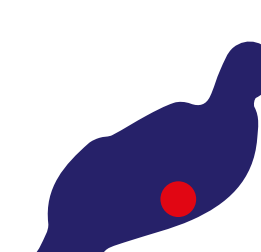
Tenerife2 Santa Cruz
922 630 255

tenerife_sede2@institutofocan.es



La Palma
922 462 648

lapalma@institutofocan.es



Lanzarote
828 609 005

lanzarote@institutofocan.es