

# Montaje y Mantenimiento de Instalaciones Solares Fotovoltaicas (ENAE0108)



**\* Curso totalmente GRATUITO para personas desempleadas**

SÍGUENOS



## Contenido y Ocupaciones

**Duración:** 565 horas.

**Modalidad:** Presencial.

**Fechas y lugar de impartición:** \*ver dato en web

<http://www.>



**Objetivo:**

Efectuar, bajo supervisión, el montaje, puesta en servicio, operación y mantenimiento de instalaciones solares fotovoltaicas con la calidad y seguridad requeridas y cumpliendo la normativa vigente.

**Contenidos:**

- **MF0835\_2: Replanteo de instalaciones solares fotovoltaicas.**
  - **UF0149:** Electrotécnia (90 horas).
  - **UF0150:** Replanteo y funcionamiento de las instalaciones solares fotovoltaicas (60 horas).
- **MF0836\_2: Montaje de instalaciones solares fotovoltaicas.**
  - **UF0151:** Prevención de riesgos profesionales y seguridad en el montaje de instalaciones solares (30 horas).
  - **UF0152:** Montaje mecánico en instalaciones solares fotovoltaicas (90 horas).
  - **UF0153:** Montaje eléctrico y electrónico en instalaciones solares fotovoltaicas (90 horas).
- **MF0837\_2: Mantenimiento de instalaciones solares fotovoltaicas (60 horas).**
- **FCO003: Inserción Laboral, Sensibilización Medioambiental y en Igualdad de Género (10 horas).**
- **FCO006: Establecimiento de objetivos profesionales y plan de acción (15 horas).**
- **MP0032: Módulo de prácticas profesionales no laborales (120 horas).**

**Ocupaciones o Puestos de Trabajo Relacionados:**

- Montador u operador de instalaciones solares fotovoltaicas.
- Montador de placas de energía solar.
- Instaladores de sistemas fotovoltaicos y eólicos.
- Operadores en central solar fotovoltaica.



## Requisitos / Titulación

**Requisitos:**

Para la realización de un Certificado de Profesionalidad (CP) el alumnado deberá cumplir con los requisitos establecidos en el Real Decreto, en función del nivel exigido en el mismo.

Este Certificado de Profesionalidad tiene un **nivel 2 de cualificación**.

[Ver Requisitos de cada nivel](#)

**Titulación:**

Obtendrás el Certificado de Profesionalidad de este curso, titulación oficial valedera en todo el territorio español y ampliamente demandada en el mundo de la empresa. Para obtenerlo deberás:

- Ejecutar un mínimo el 75% de cada módulo formativo que compone el CP.
- Obtener una calificación mínima de apto.
- No superar las 3 faltas al mes sin justificación.



## Prácticas

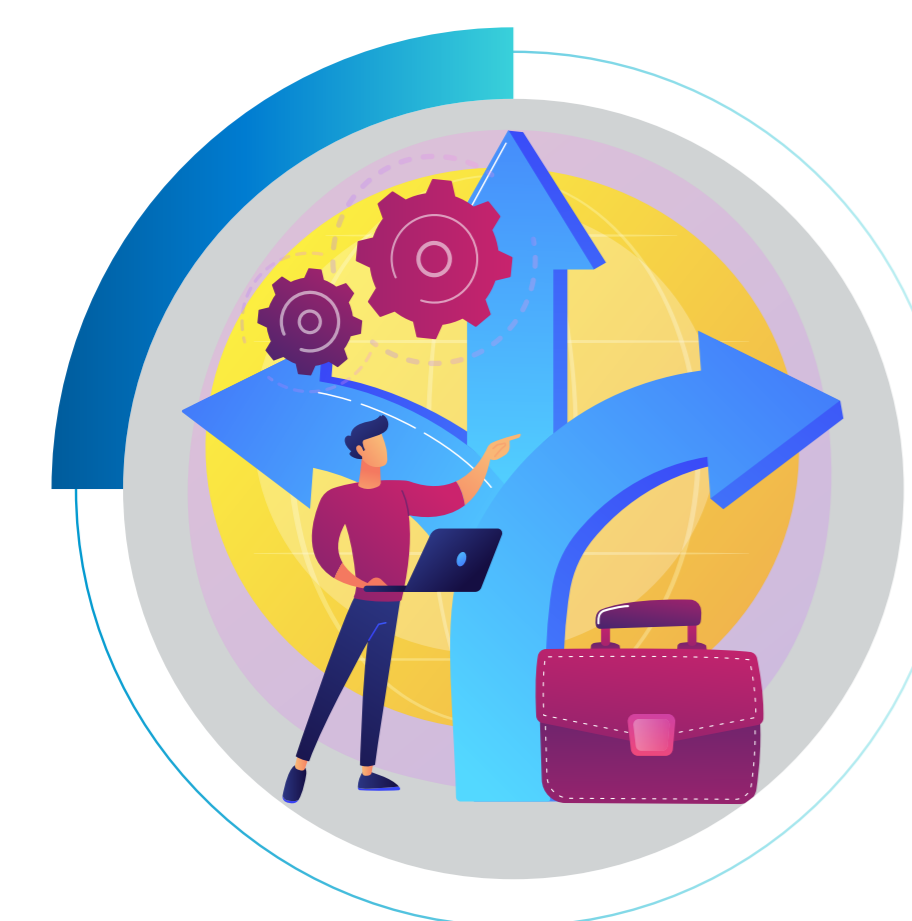
**Prácticas en Empresa:** 120 horas.

El módulo de prácticas profesionales no laborales, es el medio por el cual el alumnado adquiere una **experiencia real** en una empresa, siendo una vía para la puesta en práctica de los conocimientos teórico-prácticos adquiridos durante el curso.

Este módulo formativo es de **carácter obligatorio** en este Certificado de Profesionalidad y sin cuya superación del mismo no podrás obtener la titulación oficial correspondiente.

Nuestra experiencia nos demuestra que la FCT es la mejor herramienta para tu inserción profesional en el mercado de trabajo, donde empresa y alumno conviven en un periodo de prácticas generando un vínculo primordial para una posterior contratación.

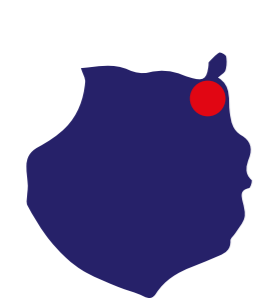
Por ello es quizás el módulo formativo más importante del curso.



## Ventajas y Oportunidades

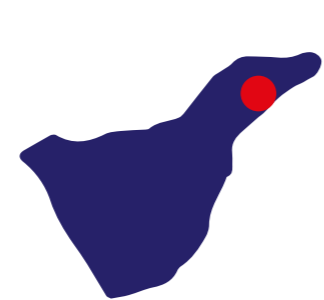
**Ventajas y Oportunidades:**

- Curso totalmente práctico con amplias y muy numerosas prácticas de taller, en las mejores instalaciones técnicas de Canarias.
- Inserción y/o Promoción laboral a través de nuestras Agencias de Colocación para la intermediación laboral.
- Becas de Transporte, Conciliación y Manutención si se cumplen los criterios exigibles por la administración.
- Visitas y Charlas de personas y entidades de reconocido prestigio.
- Cercanía, Personalización de Necesidades, Apoyo Educativo/Emocional y Excelente Ambiente Formativo.
- Plataformas de Teleformación Educativas propias, personalizadas y de alta calidad formativa.
- Cuadro Docente, cercano, profesional y amigo.



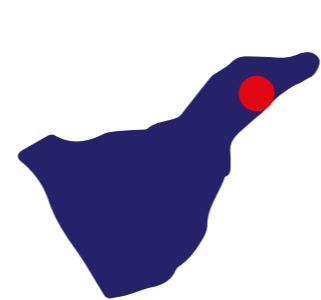
**Gran Canaria**  
928 380 012

[grancanaria@institutofocan.es](mailto:grancanaria@institutofocan.es)



**Tenerife1 Santa Cruz**  
922 286 114

[tenerife\\_sede1@institutofocan.es](mailto:tenerife_sede1@institutofocan.es)



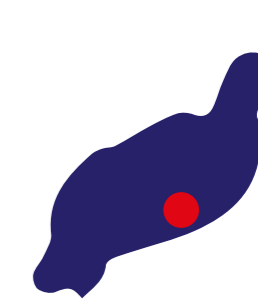
**Tenerife2 Santa Cruz**  
922 630 255

[tenerife\\_sede2@institutofocan.es](mailto:tenerife_sede2@institutofocan.es)



**La Palma**  
922 462 648

[lapalma@institutofocan.es](mailto:lapalma@institutofocan.es)



**Lanzarote**  
828 609 005

[lanzarote@institutofocan.es](mailto:lanzarote@institutofocan.es)