

Montaje y Mantenimiento de Instalaciones Eléctricas de Baja Tensión (ELEE0109)



* **Curso totalmente GRATUITO para personas desempleadas**

SÍGUENOS



Contenido y Ocupaciones

Duración: 945 horas.

Modalidad: Presencial.

Fechas y lugar de impartición: *ver dato en web

<http://www.focan.es>

Objetivo:

Montar, mantener y reparar las instalaciones eléctricas para baja tensión comprendidas en el ámbito del Reglamento Electrotécnico para baja tensión, aplicando las técnicas y los procedimientos requeridos en cada caso, consiguiendo los criterios de calidad, en condiciones de seguridad y cumpliendo la normativa vigente.

Contenidos:

- **MF0820_2: Instalaciones eléctricas en edificios de viviendas.**
 - **UF0884:** Montaje de instalaciones eléctricas de enlace en edificios (60 horas).
 - **UF0885:** Montaje y mantenimiento de instalaciones eléctricas de baja tensión en edificios de viviendas (80 horas).
 - **UF0886:** Prevención de riesgos laborales y medioambientales en el montaje y mtto. de instalaciones eléctricas (30 horas).
- **MF0821_2: Instalaciones eléctricas en edificios de oficinas, comercios e industrias.**
 - **UF0887:** Montaje y mantenimiento de instalaciones eléctricas de interior (90 horas).
 - **UF0888:** Elaboración de la documentación técnica según el REBT para la instalación de locales, comercios y pequeñas industrias (50 horas).
- **MF0822_2: Instalaciones eléctricas automatizadas e instalaciones de automatismos.**
 - **UF0889:** Montaje y reparación de automatismos eléctricos (60 horas).
 - **UF0890:** Montaje de instalaciones automatizadas (90 horas).
 - **UF0891:** Reparación de instalaciones automatizadas (60 horas).
- **MF0823_2: Montaje y mantenimiento de redes eléctricas aéreas de baja tensión.**
 - **UF0892:** Montaje de redes eléctricas aéreas de baja tensión (60 horas).
 - **UF0893:** Mantenimiento de redes eléctricas aéreas de baja tensión (30 horas).
- **MF0824_2: Montaje y mantenimiento de redes eléctricas subterráneas de baja tensión.**
 - **UF0894:** Montaje de redes eléctricas subterráneas de baja tensión (50 horas).
 - **UF0895:** Mantenimiento redes eléctricas subterráneas de baja tensión (30 horas).
- **MF0825_2: Montaje y mantenimiento de máquinas eléctricas.**
 - **UF0896:** Montaje y mantenimiento de transformadores (60 horas).
 - **UF0897:** Montaje y mantenimiento de máquinas eléctricas rotativas (90 horas).
- **FCO003: Inserción Laboral, Sensibilización Medioambiental y en Igualdad de Género (10 horas).**
- **FCO006: Establecimiento de objetivos profesionales y plan de acción (15 horas).**
- **MP0183: Módulo de prácticas profesionales no laborales (80 horas).**

Ocupaciones o Puestos de Trabajo Relacionados:

- Instaladores electricistas en general.
- Instaladores electricistas de edificios y viviendas.



Requisitos / Titulación

Requisitos:

Para la realización de un Certificado de Profesionalidad (CP) el alumnado deberá cumplir con los requisitos establecidos en el Real Decreto, en función del nivel exigido en el mismo.

Este Certificado de Profesionalidad tiene un **nivel 2 de cualificación**.

[Ver Requisitos de cada nivel](#)

Titulación:

Obtendrás el Certificado de Profesionalidad de este curso, titulación oficial valedera en todo el territorio español y ampliamente demandada en el mundo de la empresa. Para obtenerlo deberás:

- Ejecutar un mínimo el 75% de cada módulo formativo que compone el CP.
- Obtener una calificación mínima de apto.
- No superar las 3 faltas al mes sin justificación.



Prácticas

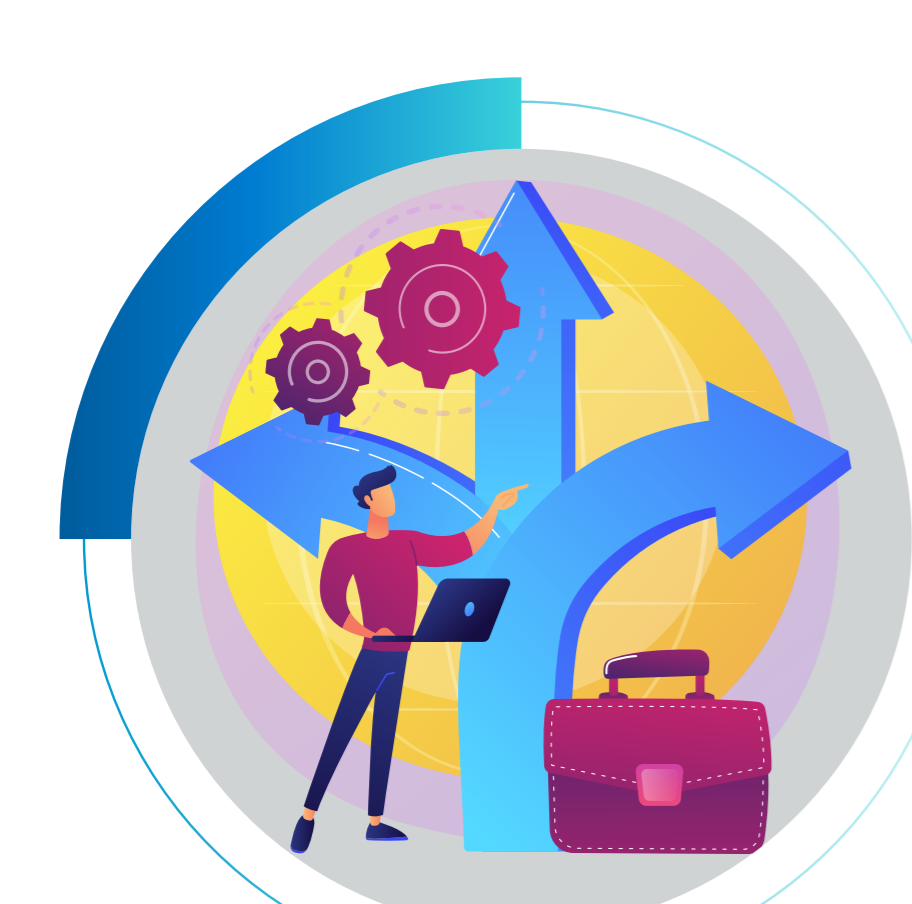
Prácticas en Empresa: 80 horas.

El módulo de prácticas profesionales no laborales, es el medio por el cual el alumnado adquiere una **experiencia real** en una empresa, siendo una vía para la puesta en práctica de los conocimientos teórico-prácticos adquiridos durante el curso.

Este módulo formativo es de **carácter obligatorio** en este Certificado de Profesionalidad y sin cuya superación del mismo no podrás obtener la titulación oficial correspondiente.

Nuestra experiencia nos demuestra que la FCT es la mejor herramienta para tu inserción profesional en el mercado de trabajo, donde empresa y alumno conviven en un periodo de prácticas generando un vínculo primordial para una posterior contratación.

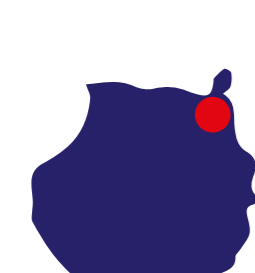
Por ello es quizás el módulo formativo más importante del curso.



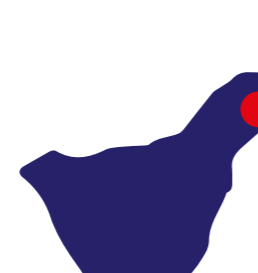
Ventajas y Oportunidades

Ventajas y Oportunidades:

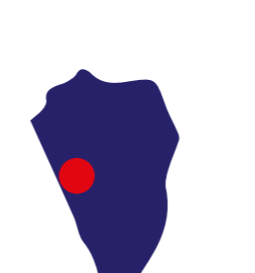
- Curso totalmente práctico con amplias y muy numerosas prácticas de taller, en las mejores instalaciones técnicas de Canarias.
- Inserción y/o Promoción laboral a través de nuestras Agencias de Colocación para la intermediación laboral.
- Becas de Transporte, Conciliación y Manutención si se cumplen los criterios exigibles por la administración.
- Visitas y Charlas de personas y entidades de reconocido prestigio.
- Cercanía, Personalización de Necesidades, Apoyo Educativo/Emocional y Excelente Ambiente Formativo.
- Plataformas de Teleformación Educativas propias, personalizadas y de alta calidad formativa.
- Cuadro Docente, cercano, profesional y amigo.



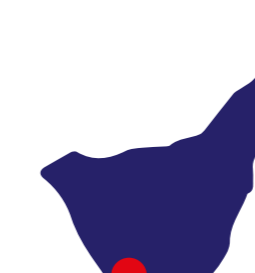
Gran Canaria
928 380 012
grancanaria@institutofocan.es



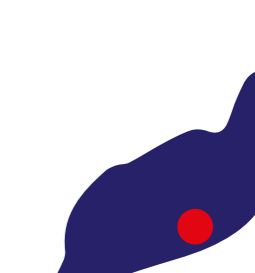
Tenerife Santa Cruz
922 286 114
tenerife_santacruz@institutofocan.es



La Palma
922 462 648
lalpalma@institutofocan.es



Tenerife Arona
922 630 255
tenerife_arona@institutofocan.es



Lanzarote
828 609 005
lanzarote@institutofocan.es